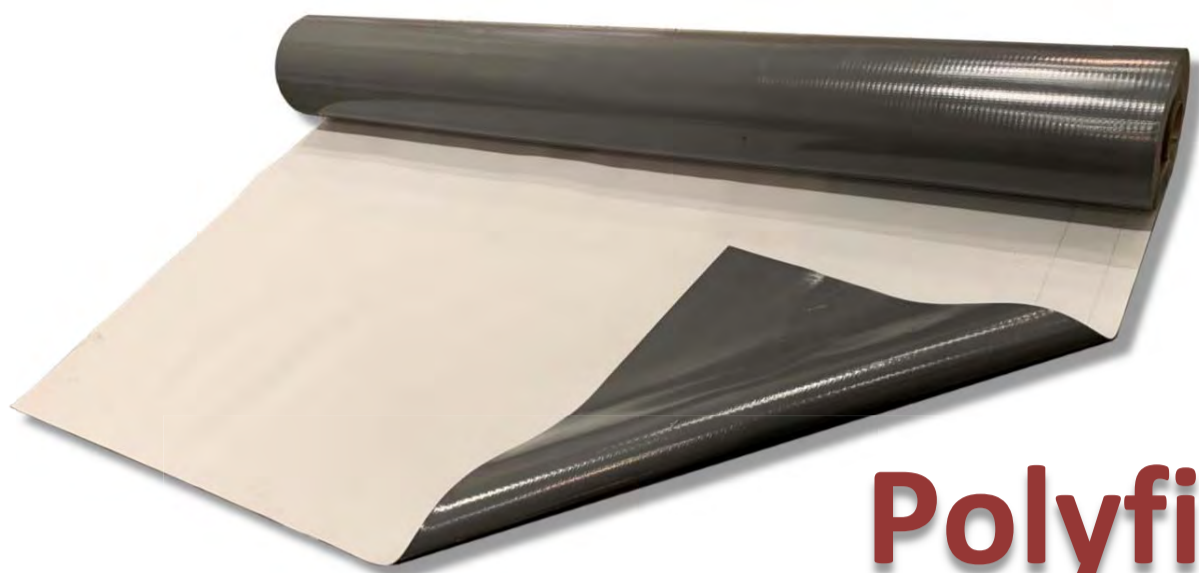


**Büsscher  
Hoffmann**

Tető- és vízszigetelő rendszerek



# Polyfin FPO termékek és azok tartozékai



Érvényes: 2022.02.01-től

2022.1  
ÁRLISTA

[www.bueho.hu](http://www.bueho.hu)







## Tartalomjegyzék

<b>Felhasználási útmutató</b> .....	4
<b>Bitumenes lemezek jelölése</b> .....	5
<b>Elasztomerbitumenes lemezek (-5/+70 °C)</b> .....	7
<b>Elasztomerbitumenes SPEED lemezek (-15/+100 °C)</b> .....	7
<b>Elasztomerbitumenes lemezek (-15/+100 °C)</b> .....	7
<b>Elasztomerbitumenes lemezek (-20/+100 °C)</b> .....	7
<b>Elasztomerbitumenes lemezek egyrétegű szigeteléshez (-20/+100 °C)</b> .....	7
<b>Detekciós lemez <b>e-plax®</b> technológiával</b> .....	7
<b>Színes palazúalékos elasztomerbitumenes lemezek lapos- és magastetőkre (-20/+100 °C)</b> .....	9
<b>Elasztomerbitumenes lemezek (-25/+100 °C)</b> .....	9
<b>TOP elasztomerbitumenes lemezek (-36/+120 °C)</b> .....	9
<b>Páratechnikai bitumenes lemezek</b> .....	9
<b>Öntapadó elasztomerbitumenes lemezek</b> .....	11
<b>Párazáró alubetétes bitumenes lemezek</b> .....	11
Elasztomerbitumenes párazáró lemezek (-15/+70 °C) .....	11
Oxidbitumenes párazáró lemezek (0/+70 °C) .....	11
<b>Öntapadó radonsugárgátló párazáró alubetétes elasztomerbitumenes lemezek</b> .....	11
<b>Papírbetétes és oxidbitumenes lemezek</b> .....	11
<b>Modifikáltbitumenes lemezek híd, parkolótető és mélygarázs szigeteléséhez</b> .....	13
<b>Plasztomerbitumenes lemezek</b> .....	13
<b>Talajnedvesség elleni pinceszigetelés</b> .....	13
<b>Csőátvezető gallérok</b> .....	13
<b>Gyökérálló elasztomerbitumenes lemezek zöldtetőhöz</b> .....	15
<b>Öntapadó gyökérálló elasztomerbitumenes lemez zöldtetőhöz</b> .....	15
<b>Szűrő-, elválasztó- és védőfátylak</b> .....	15
<b>Kiegészítő termékek</b> .....	15
<b>Palazúalékok, színes granulátumok</b> .....	16
<b>Oldószeres kellősítők</b> .....	16
<b>Oldószermentes kellősítők, emulziók és kenhető masszák</b> .....	16
<b>Ragasztó masszák</b> .....	16
<b>Adhezív hidegragasztók</b> .....	16
<b>Szigetelésvédelem - drénlemezek, felületszivárgók</b> .....	17
<b>PVC szigetelő lemezek (BUSSCHERPLAN - termékek)</b> .....	17
<b>PVC szigetelő lemezek kiegészítői (BUSSCHERPLAN - termékek)</b> .....	17
<b>FPO / TPO-PE szigetelő lemezek (Polyfin® - termékek)</b> .....	18
<b>FPO / TPO-PE szigetelő lemezek kiegészítői (Polyfin® - termékek)</b> .....	19
<b>Diffúziózárt magastető alátétlemezek</b> .....	21
<b>Párafékező alátétlemezek</b> .....	21
<b>Diffúziónyitott magastető és homlokzati lemezek, homlokzati szélzáró lemezek</b> .....	21
<b>Kiegészítő termékek magastetőhöz</b> .....	21
<b>Puren PIR hőszigetelések</b> .....	22
<b>Büsscher EPS hőszigetelések</b> .....	23
<b>Tartozékok tetőszigeteléshez, kiegészítők</b> .....	24
Normál és hosszított összefolyók bitumenes lemezhez .....	24
Lombkosarak .....	24
Normál összefolyók PVC lemezhez .....	24
Normál összefolyók TPO / FPO lemezhez .....	24
Oldalkifolyók, páraszellőzők .....	25
Csatornaszellőzők, csőáttörések .....	25
<b>GRÜN termékek</b> .....	26
GRÜN - PB tartozékok .....	26
GRÜN - TITAN PB gázegők .....	26
GRÜN - PB rozsdamentes gázegők .....	26
GRÜN - nyomóhengerek .....	26
<b>Flexjoint termékek</b> .....	27
Flexjoint fugaszalag .....	27
Flexjoint kiegészítő elemek 3 irányú dilatációhoz .....	27
<b>Referencia fotók</b> .....	28-29
<b>Általános Szerződési Feltételek (ÁSZF)</b> .....	30-31



## Bitumenes lemezek jelölési rendszere

<b>pl.</b>	<b>KV</b> 1.	<b>D</b> 2.	<b>E</b> 3.	<b>45</b> 4.	<b>K</b> 5.	<b>SPEED</b> 3.
------------	-----------------	----------------	----------------	-----------------	----------------	--------------------

<b>1. Hordozó réteg</b>	N	Nyerspapír
	R	Homokolt lemez
	GV	Üvegfátyol
	V	Üvegfátyol
	GG	Üvegszövet
	KV	Poliészterfátyol
	PV	Poliészterfátyol
	AL	Alumínium
	CU	Réz

<b>2. Lemez felső felülete</b>	-	Homok
	D	Palazúzalék, granulátum

<b>3. Bitumen típusa</b>	-	Oxidált
	E	Elasztomer (SBS)
	SPEED	Elasztomer (SBS)
	T	Elasztomer (SBS)
	EW	Gyökérálló elasztomer (SBS)
	PL	Plasztomer (APP)
	B (H)	Hídszigetelő lemez (SBS és APP)

<b>4. Lemez névleges vastagsága ill. névleges súlya vagy egyéb jellemzője</b>
---

<b>5. Lemez alsó felülete</b>	-	Homok
	K	Fóliakasírozás
	FILC	Filckasírozás
	KSK	Teljes felületen öntapadó
	KSK CLASSIC	Teljes felületen öntapadó
	KSK PUR	Sávokban öntapadó
	KSK RPS	Relax Protect Systeme
	PS	Sávokban öntapadó
	SAND	Homok





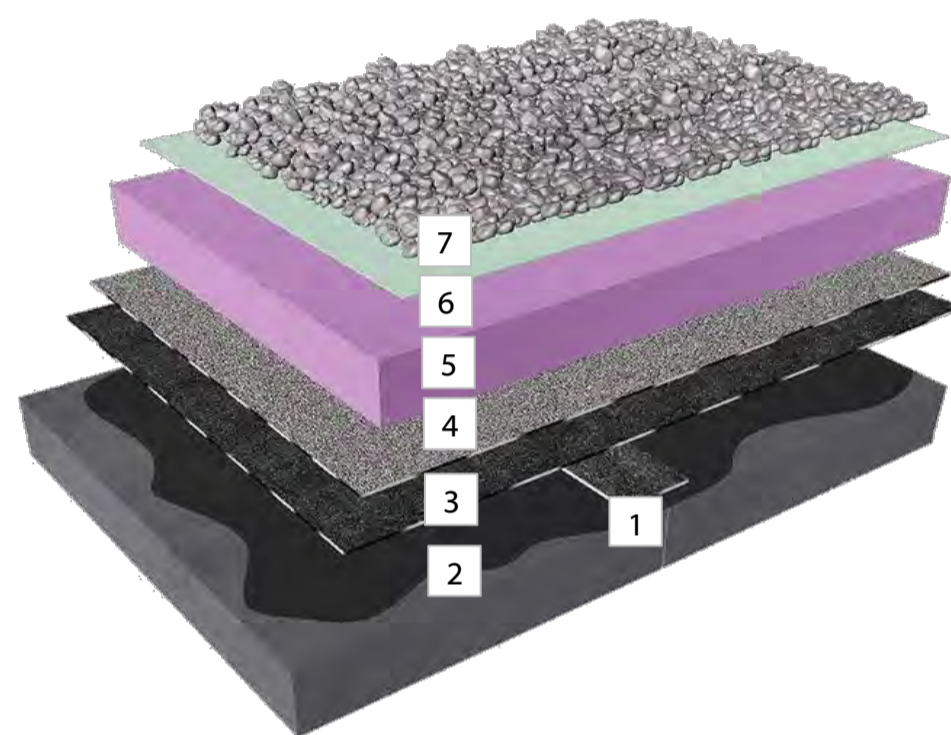
## LAPOSTETŐ

### BÜSSCHER LAPOSTETŐ

Felépítés: **fordított rétegrend kavicsleterheléssel**  
**lejtés legalább 2 %**

Fogadó szerkezet: **betonfödém**

- 7 Felületvédelem  
**Kavicsolás 16/32 mm**
- 6 Elválasztó réteg, geotextília  
**PES-SB 300/2**
- 5 Hőszigetelés  
**BUEHO XPS hőszigetelés**  
extrudált polisztirol hőszigetelés
- 4 Vízszigetelés 2. rétege  
**KVD E 55 K BÜSSCHER BARUPLAN SUPER**  
elasztomerbitumenes zárólemez vagy  
**T 55 D BÜSSCHER BARUTOP**  
top elasztomerbitumenen lemez
- 3 Vízszigetelés 1. rétege  
**KV E 45 K BÜSSCHER BARUPLAN**  
elasztomerbitumenes alátétlemez
- 2 Kellősítés, felületelőkészítés  
**BV BÜSSCHERIT** oldószeres bitumenes kellősítő  
*Csak előregyártott elemeknél*
- 1 Dilatációs hézag átfedő sáv  
**KV E 45 K BÜSSCHER BARUPLAN**  
elasztomerbitumenes lemez  
Szélesség legalább 30 cm

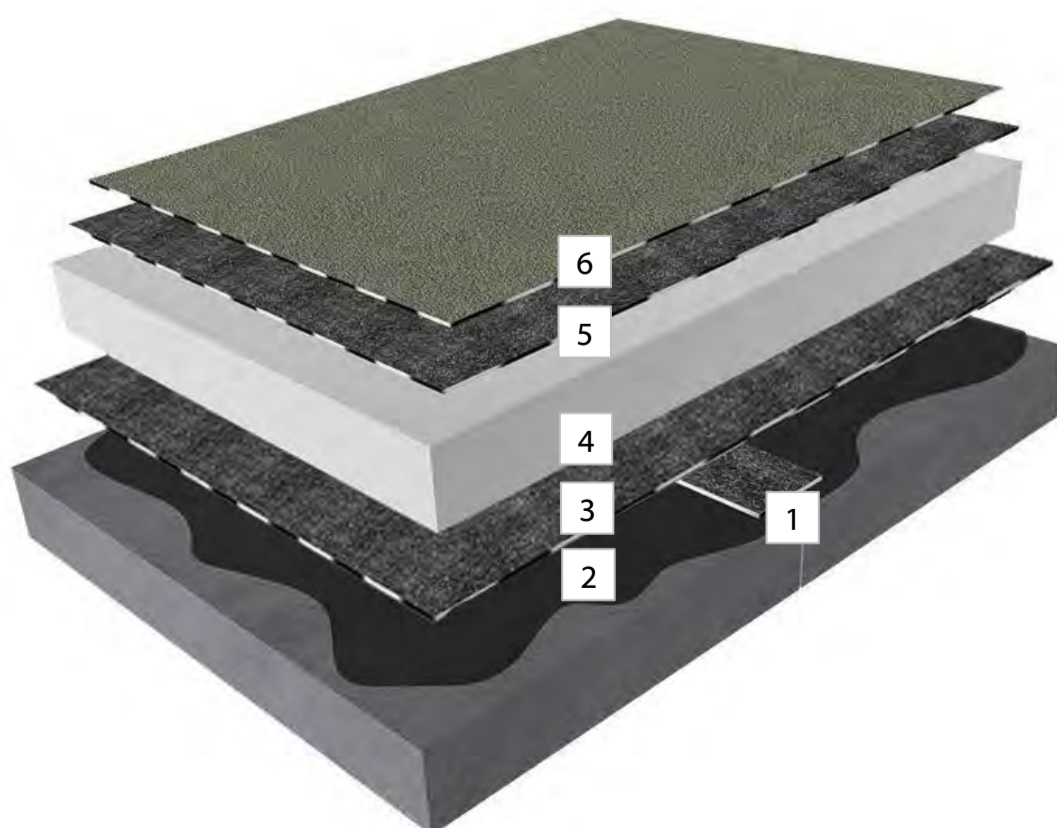


### BÜSSCHER LAPOSTETŐ

Felépítés: **egyenes rétegrendű lapostető**  
**lejtés legalább 2,5 %**

Fogadó szerkezet: **betonfödém**

- 6 Vízszigetelés 2. rétege  
**KVD E 45 K BÜSSCHER BARUPLAN**  
elasztomerbitumenes zárólemez vagy  
**KVD E 55 K BÜSSCHER BARUPLAN SUPER**  
elasztomerbitumenes zárólemez
- 5 Vízszigetelés 1. rétege  
**GG E 40 PS CL BÜSSCHER BARUPLAN KSK**  
öntapadó elasztomerbitumenes alátétlemez
- 4 Hőszigetelés  
**BUEHO EPS** hőszigetelés  
vagy  
**Puren** alukasírozott PIR hőszigetelés
- 3 Párazárás  
**ALGV E 40 KS BÜSSCHER ALUPLAN**  
alufólia betétes párazáró elasztomerbitumenes lemez  
vagy  
**AL E 30 KSK BÜSSCHER ALUPLAN KSK**  
öntapadó párazáró alufólia betétes elasztomerbitumenes lemez
- 2 Kellősítés, felületelőkészítés  
**BV BÜSSCHERIT** oldószeres bitumenes kellősítő  
*Csak előregyártott elemeknél*
- 1 Dilatációs hézag átfedő sáv  
**KV E 45 K BÜSSCHER BARUPLAN**  
Elasztomerbitumenes lemez  
Szélesség legalább 30 cm







ALÉPÍTMÉNY



LAPOSTETŐ

## ELASZTOMERBITUMENES LEMEZEK

Büsscher elasztomerbitumenes lemezek, SBS modifikálással.

Hideghajlíthatóság: -5°C; Hőállóság: +70°C

Cikkszám	Termék	Megnevezés	Hordozó	Vastagság	Felületi bevonat	Tekercs adatok		Kiszereles		Nettó egységár
				(mm)	felül / alul	Hossz (m)	Súly (kg)	Csomagolás tek./raklap	Mennyiség m <sup>2</sup> /raklap	Ft/m <sup>2</sup>
H49010	GV 35 E	Barutekt	üvegfátyol	-	homok / fólia	10	35,00	22	220	1 010
H49020	GV 45 E	Barutekt	üvegfátyol	-	homok / fólia	10	45,00	18	180	1 320
H49120	GVD 45 E	Barutekt	üvegfátyol	-	pala / fólia	10	45,00	18	180	1 400

## ELASZTOMERBITUMENES SPEED LEMEZEK

Hideghajlíthatóság: -15°C; Hőállóság: +100°C

Cikkszám	Termék	Megnevezés	Hordozó	Vastagság	Felületi bevonat	Tekercs adatok		Kiszereles		Nettó egységár
				(mm)	felül / alul	Hossz (m)	Súly (kg)	Csomagolás tek./raklap	Mennyiség m <sup>2</sup> /raklap	Ft/m <sup>2</sup>
H51007	GG E 45 K SPEED	Baruplan Speed	üvegszövet	4,0	homok / pp. fólia	10	48,00	18	180	2380
H51006	KV E 45 K SPEED	Baruplan Speed	poliészterfátyol	4,0	homok / pp. fólia	10	48,00	18	180	2380
H51217	KVD E 45 K SPEED	Baruplan Schiefer Speed	poliészterfátyol	4,2	pala / pp. fólia	10	48,00	18	180	2380

## ELASZTOMERBITUMENES LEMEZEK

Hideghajlíthatóság: -15°C; Hőállóság: +100°C

Cikkszám	Termék	Megnevezés	Hordozó	Vastagság	Felületi bevonat	Tekercs adatok		Kiszereles		Nettó egységár
				(mm)	felül / alul	Hossz (m)	Súly (kg)	Csomagolás tek./raklap	Mennyiség m <sup>2</sup> /raklap	Ft/m <sup>2</sup>
H51330	GG E 4 K	Baruplan	üvegszövet	3,5	homok / fólia	10	45,00	18	180	2 030
H51021	KV E 4 K	Baruplan	poliészterfátyol	3,6	homok / fólia	10	41,00	20	200	2 020

## ELASZTOMERBITUMENES LEMEZEK

Hideghajlíthatóság: -20°C; Hőállóság: +100°C

Cikkszám	Termék	Megnevezés	Hordozó	Vastagság	Felületi bevonat	Tekercs adatok		Kiszereles		Nettó egységár
				(mm)	felül / alul	Hossz (m)	Súly (kg)	Csomagolás tek./raklap	Mennyiség m <sup>2</sup> /raklap	Ft/m <sup>2</sup>
H49003	GV E 27 FILC	Baruplan Filc (-10°C / +90°C)	üvegfátyol	2,6	homok / filc	10	26,00	22	220	1 730
H51010	GG E 45 K	Baruplan	üvegszövet	4,0	homok / fólia	10	47,00	18	180	2 460
H51027	KV E 35 K	Baruplan	poliészterfátyol	2,8	homok / fólia	10	35,00	20	200	2 220
H51033	KV E 45 K	Baruplan	poliészterfátyol	4,0	homok / fólia	10	46,00	18	180	2 460
H51050	KVD E 45 K	Baruplan Schiefer	poliészterfátyol	4,2	pala / fólia	10	48,00	18	180	2 460
H51167	DACH PV 200 S4	Baruplan	poliészterfátyol	4,0	homok / fólia	10	46,00	18	180	2 320

## ELASZTOMERBITUMENES LEMEZEK EGYRÉTEGŰ SZIGETELÉSHEZ

Büsscher elasztomerbitumenes lemezek, SBS modifikálással.

Hideghajlíthatóság: -20°C; Hőállóság: +100°C

Cikkszám	Termék	Megnevezés	Hordozó	Vastagság	Felületi bevonat	Tekercs adatok		Kiszereles		Nettó egységár
				(mm)	felül / alul	Hossz (m)	Súly (kg)	Csomagolás tek./raklap	Mennyiség m <sup>2</sup> /raklap	Ft/m <sup>2</sup>
H51040	KV E 55 K	Baruplan Super	poliészterfátyol	5,0	homok / fólia	7,5	43,00	18	135	3 130
H51060	KVD E 55 K	Baruplan Super Schiefer	poliészterfátyol	5,2	pala / fólia	7,5	45,00	18	135	3 130
H51164	TOP PV 250 S52	Baruplan	poliészterfátyol	5,2	pala / fólia	5	33,00	24	120	3 070
H51518	KVD E 55 SAND	Baruplan Super Schiefer	poliészterfátyol	5,2	pala / homok	7,5	44,00	18	135	2 970
H51068	KVD E 55 FILC	Baruplan Super Filc	poliészterfátyol	5,2	pala / filc	5	27,00	24	120	3 270

## DETEKCIÓS LEMEZ E-PLAX® TECHNOLOGIÁVAL

Büsscher elasztomerbitumenes lemez e-plax® technológiával, amivel felderíthető a vízszigetelésben keletkezett lyukak helye.

Cikkszám	Termék	Megnevezés	Hordozó	Vastagság	Felületi bevonat	Tekercs adatok		Kiszereles		Nettó egységár
				(mm)	felül / alul	Hossz (m)	Súly (kg)	Csomagolás tek./raklap	Mennyiség m <sup>2</sup> /raklap	Ft/m <sup>2</sup>
H55053	e-plax® 40	Baruplan	üvegszövet	4,0	homok / e-plax®	10	44,00	18	180	4 650

## LAPOSTETŐ

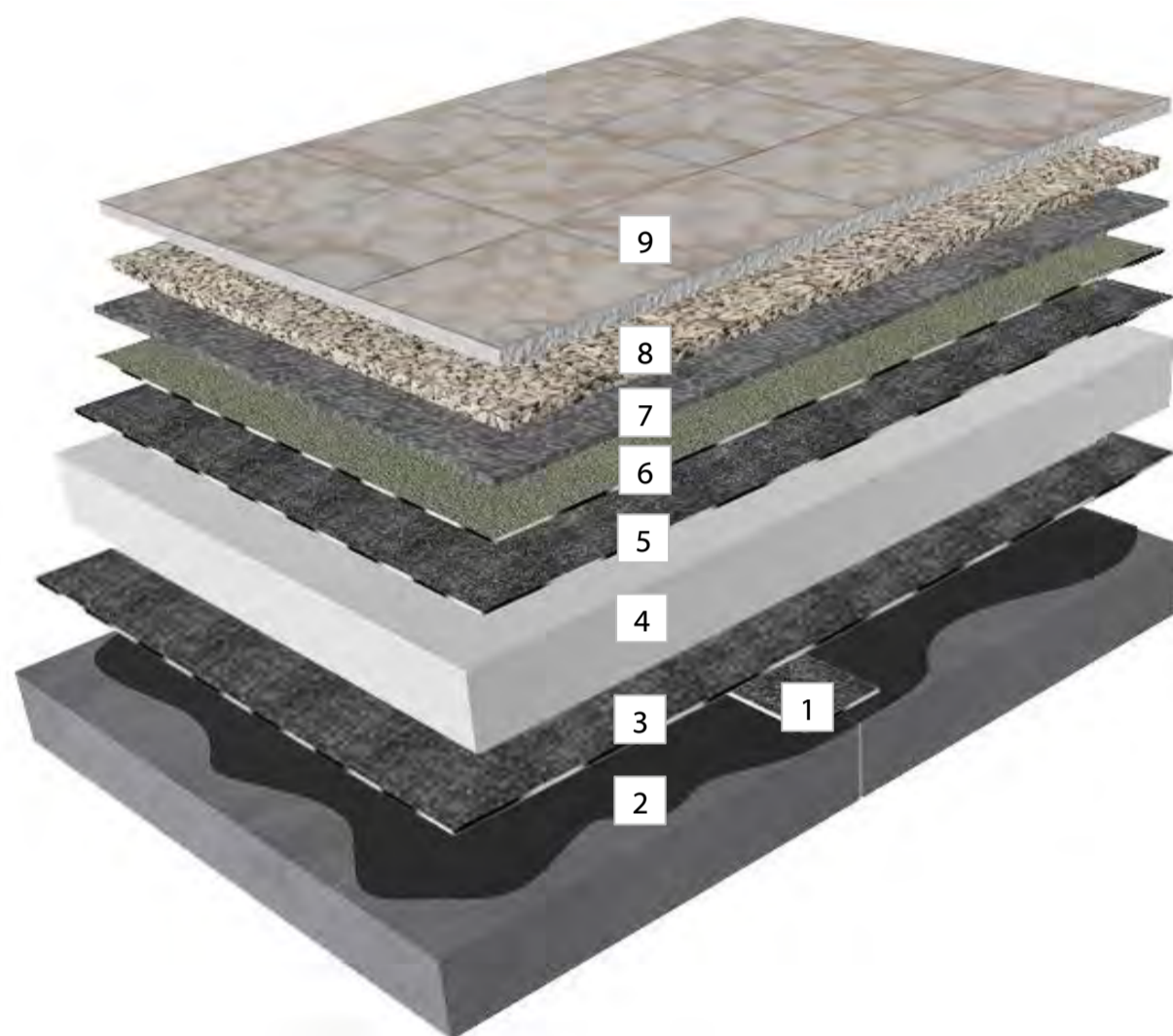
### BÜSSCHER LAPOSTETŐ

Felépítés: **egyenes rétegendű terasztető betonfödém**

**lejtés legalább 2 %**

Fogadó szerkezet: **betonfödém**

- 9 Teraszburkolat
- 8 Kavicságy
- 7 Védőréteg  
**PES – SB 150/2 vágottszálú fátyol**
- 6 Vízszigetelés 2. rétege  
**KV E 45 K Büsscher Baruplan**  
elasztomerbitumenes lemez vagy  
**KV E 55 K Büsscher Baruplan Super**  
elasztomerbitumenes lemez
- 5 Vízszigetelés 1. rétege  
**GG E 30 RPS Büsscher Baruplan Relax Protect System**  
sávosan öntapadó elasztomerbitumenes alátétlemez vagy  
**GG E 45 K Büsscher Baruplan**  
elasztomerbitumenes lemez
- 4 Hőszigetelés  
**Puren** alukasírozott **PIR** hőszigetelés vagy  
**Büsscher EPS** hőszigetelés
- 3 Párazárás  
**ALGV E 40 KS Büsscher Aluplan**  
alubetétes elasztomerbitumenes lemez vagy  
**ALGV E 40 PLUS Büsscher Aluplan hőre aktivizálódó felület**  
öntapadó alubetétes elasztomerbitumenes lemez
- 2 Kellősítés, felület előkészítése  
**BV Büsscherit** oldószeres bitumenes kellősítő  
*Csak előregyártott elemeknél*
- 1 Dilatációs hézag átfedő sáv  
**KV E 45 K Büsscher Baruplan**  
elasztomerbitumenes lemez (kb. 30 cm széles)



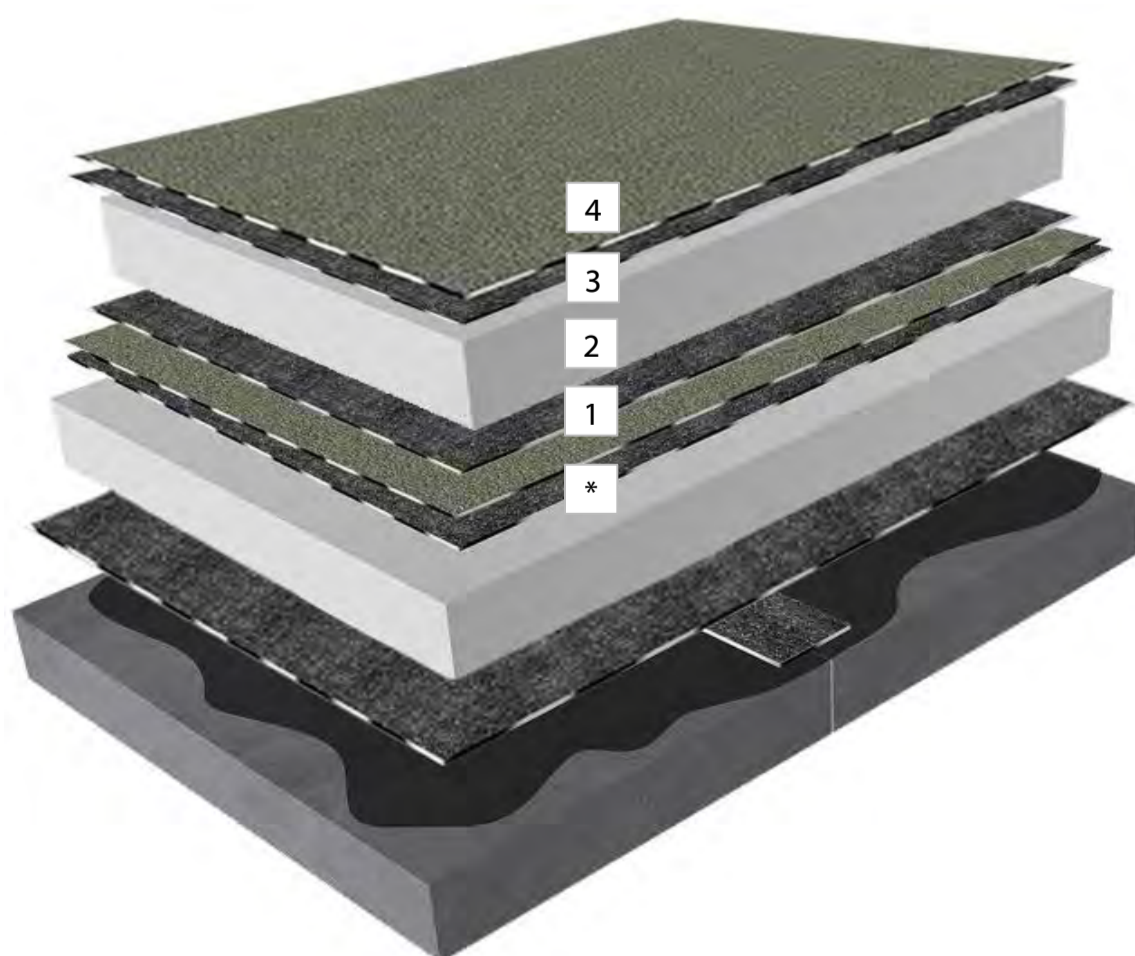
### BÜSSCHER LAPOSTETŐ

Felépítés: **egyenes rétegendű lapostető felújítása kiegészítő hőszigeteléssel**

**lejtés legalább 2,5 %**

Fogadó szerkezet: **betonfödém**

- 4 Vízszigetelés 2. rétege  
**KVD E 45 K Büsscher Baruplan**  
elasztomerbitumenes zárólemez vagy  
**KVD E 55 K Büsscher Baruplan Super**  
elasztomerbitumenes zárólemez
- 3 Vízszigetelés 1. rétege  
**GG E 30 PS CL Büsscher Baruplan KSK Classic**  
öntapadó elasztomerbitumenes alátétlemez vagy  
**GG E 45 K Büsscher Baruplan**  
elasztomerbitumenes lemez
- 2 Hőszigetelés  
**Puren** alukasírozott **PIR** hőszigetelés vagy  
**Büsscher EPS 150-es** hőszigetelés  
A hőszigetelés vastagságát hőtechnikai méretezés alapján kell meghatározni.
- 1 Páratechnikai réteg  
**GV E 27 FILC Büsscher Baruplan Filc**  
filckasírozott elasztomerbitumenes páratechnikai lemez vagy  
**V 30 FILC Büsscher Barutekt Filc**  
filckasírozott bitumenes páratechnikai lemez
- \* Meglévő szerkezet







ALÉPÍTMÉNY



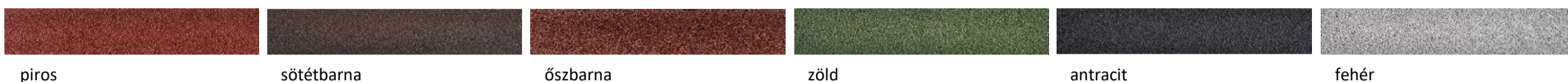
LAPOSTETŐ

## SZÍNES PALAZÚZALÉKOS ELASZTOMERBITUMENES LEMEZEK LAPOS- ÉS MAGASTETŐKRE

Büsscher elasztomerbitumenes lemezek, SBS modifikálással.

Hideghajlíthatóság: -20°C; Hőállóság: +100°C

Cikkszám	Termék	Megnevezés	Hordozó	Vastagság	Felületi bevonat	Tekercs adatok		Kiszerezés		Nettó egységár
				(mm)	felül / alul	Hossz (m)	Súly (kg)	Csomagolás tek./raklap	Mennyiség m <sup>2</sup> /raklap	Ft/m <sup>2</sup>
H54040	KVD E 50 K ROT	Baruplan Schiefer (vörös)	poliészterfátyol	4,5	granulátum / fólia	7,5	38,00	18	135	3 090
H54035	KVD E 50 K GRÜN	Baruplan Schiefer (zöld)	poliészterfátyol	4,5	granulátum / fólia	7,5	38,00	18	135	3 090
H54025	KVD E 50 K HB	Baruplan Schiefer (őszbarna)	poliészterfátyol	4,5	granulátum / fólia	7,5	38,00	18	135	3 090
H54020	KVD E 50 K DB	Baruplan Schiefer (sötét barna)	poliészterfátyol	4,5	granulátum / fólia	7,5	38,00	18	135	3 090
H54036	KVD E 50 K AN	Baruplan Schiefer (antracit)	poliészterfátyol	4,5	granulátum / fólia	7,5	38,00	18	135	3 090



## ELASZTOMERBITUMENES LEMEZEK

Büsscher elasztomerbitumenes lemezek, SBS modifikálással.

Hideghajlíthatóság: -25°C; Hőállóság: +100°C

Cikkszám	Termék	Megnevezés	Hordozó	Vastagság	Felületi bevonat	Tekercs adatok		Kiszerezés		Nettó egységár
				(mm)	felül / alul	Hossz (m)	Súly (kg)	Csomagolás tek./raklap	Mennyiség m <sup>2</sup> /raklap	Ft/m <sup>2</sup>
H51095	TOP PV S4	Baruplan	poliészterfátyol	4,0	homok / fólia	7,5	38,00	20	150	2 680
H51096	TOP PV S4 D	Baruplan Schiefer	poliészterfátyol	4,2	pala / fólia	7,5	38,00	20	150	2 680
H51094	TOP PV S5 D	Baruplan Schiefer	poliészterfátyol	5,2	pala / fólia	5	30,00	24	120	3 250
H51173	TOP PW 250 S52 RENO	Baruplan RENO	poliészterfátyol	5,2	pala/homok, fólia	5	29,00	24	120	3 660

## TOP ELASZTOMERBITUMENES LEMEZEK SPECIÁLIS FELHASZNÁLÁSI TERÜLETRE

Büsscher elasztomerbitumenes lemezek tradicionális receptúra alapján, SBS modifikálással (magas fokú rugalmasság).

Hideghajlíthatóság: -36°C; Hőállóság: +120°C

Cikkszám	Termék	Megnevezés	Hordozó	Vastagság	Felületi bevonat	Tekercs adatok		Kiszerezés		Nettó egységár
				(mm)	felül / alul	Hossz (m)	Súly (kg)	Csomagolás tek./raklap	Mennyiség m <sup>2</sup> /raklap	Ft/m <sup>2</sup>
H56010	DIAMANT	Barutop (-35°C)	spec. poliészterfátyol	5,2	pala / fólia	7,5	42,00	18	135	4 600
H56020	T 55 D	Barutop	spec. poliészterfátyol	5,2	pala / fólia	7,5	43,00	18	135	4 150
H56022	T 55 AN	Barutop Sch. (antracit)	spec. poliészterfátyol	5,2	granulátum / fólia	5	29,00	22	110	4 410
H56120	T 55 DB	Barutop Sch. (sötétbarna)	spec. poliészterfátyol	5,2	granulátum / fólia	5	29,00	22	110	4 410
H56121	T 55 RO	Barutop Sch. (vörös)	spec. poliészterfátyol	5,2	granulátum / fólia	5	29,00	22	110	4 410
H56122	T 55 HB	Barutop Sch. (barna)	spec. poliészterfátyol	5,2	granulátum / fólia	5	29,00	22	110	4 410
H56123	T 55 WEISS	Barutop Sch. (fehér)	spec. poliészterfátyol	5,2	granulátum / fólia	7,5	43,00	18	135	4 470

## PÁRATECHNIKAI BITUMENES LEMEZEK

Büsscher filckasírozott bitumenes lemezek ragasztással vagy mechanikai rögzítéssel

Cikkszám	Termék	Megnevezés	Hordozó	Vastagság	Felületi bevonat	kercs adatok		Kiszerezés	Nettó egységár	
				(mm)	felül / alul	Hossz (m)	Súly (kg)	Csomagolás tek./raklap	Mennyiség m <sup>2</sup> /raklap	Ft/m <sup>2</sup>
<b>Elasztomerbitumenes páratechnikai lemezek</b>										
H51068	KVD E 55 FILC	Baruplan Super Filc (-20°C / +100°C)	poliészterfátyol	5,2	pala / filc	5	27,00	24	120	3 270
H49003	GV E 27 FILC	Baruplan Filc (-10°C / +90°C)	üvegfátyol	2,6	homok / filc	10	26,00	22	220	1 730
<b>Oxidbitumenes páratechnikai lemez</b>										
<b>Hideghajlíthatóság: 0°C; Hőállóság: +70°C</b>										
H02081	V 30 FILC	Barutekt Filc	üvegfátyol	2,3	homok / filc	10	27,00	24	240	1310



## BÜSSCHER ALUPLAN - párazáró lemezek



### Az új Radon ALGV E 40 K/D lemez

- radonsugárzás álló
- palaszórással védett felső felület
- piros sáv a közbenső réteg jelölésére



Részletes információ található a [www.bueho.hu](http://www.bueho.hu) honlapunkon.





ALÉPÍTMÉNY



LAPOSTETŐ

## ÖNTAPADÓ ELASZTOMERBITUMENES LEMEZEK

Büsscher öntapadó elasztomerbitumenes lemezek lángolvasztás nélküli vagy hőaktiválásos felhasználásra. Közvetlen ragasztási lehetőség a hőszigetelő táblákra.

A teljes felületi tapadáshoz min. +15°C felületi hőmérséklet szükséges a kivitelezés során.

Cikkszám	Termék	Megnevezés	Hordozó	Vastagság (mm)	Felületi bevonat felül / alul	Tekercs adatok		Kiszérelés		Nettó egységár Ft/m <sup>2</sup>
						Hossz (m)	Súly (kg)	Csomagolás tek./raklap	Mennyiség m <sup>2</sup> /raklap	
H55011	GV E 25 KSK	Baruplan KSK (teljes felületen öntapadó)	üvegfátyol	2,5	fólia / lehúzható fólia	10	25,00	24	240	2 040
H55001	GG E 25 KSK	Baruplan KSK (teljes felületen öntapadó)	üvegszövet	2,5	homok / lehúzható fólia	10	25,00	24	240	2 270
H55073	GG E 30 KSK CL	Baruplan KSK (teljes felületen öntapadó)	üvegszövet	3,0	homok / lehúzható fólia	10	34,00	20	200	2 610
H55075	GG E 40 KSK CL	Baruplan KSK (teljes felületen öntapadó)	üvegszövet	4,0	homok / lehúzható fólia	10	44,00	18	180	3 270
H55077	GG E 30 KSK RPS	Baruplan KSK Relax Protect System	üvegszövet	3,0	fólia / lehúzható fólia	10	34,00	20	200	2 610
H55074	GG E 40 KSK RPS	Baruplan KSK Relax Protect System	üvegszövet	4,0	homok / lehúzható fólia	10	44,00	18	180	3 270
H55031	KVD E 40 KSK	Baruplan KSK (teljes felületen öntapadó)	poliészterfátyol	4,0	pala / lehúzható fólia	7,5	32,00	18	135	3 410

## PÁRAZÁRÓ ALUBETÉTES BITUMENES LEMEZEK

Büsscher bitumenes lemezek lángolvasztásos felhasználásra.

Az ALGVE 40 K/D és ALGVE 50 K/D lemezek radon sugárzás állóak.

Cikkszám	Termék	Megnevezés	S <sub>d</sub> érték (m)	Hordozó	Vastagság (mm)	Felületi bevonat felül / alul	Tekercs adatok		Kiszérelés		Nettó egységár Ft/m <sup>2</sup>
							Hossz (m)	Súly (kg)	Csomagolás tek./raklap	Mennyiség m <sup>2</sup> /raklap	
<b>Elasztomerbitumenes párazáró lemezek</b>											
<b>Hideghajlíthatóság: -15°C; Hőállóság: +70°C</b>											
H51112	ALGV E 40 KS	Aluplan	>1500	üvegfátyol+alu	3,5	homok / fólia	10	40,00	20	200	2 350
H51126	ALGV E 40 K/D	Aluplan Radon, piros jelölő csíkkal	>1500	üvegfátyol+alu	3,8	pala / fólia	10	43,00	18	180	2 630
H51127	ALGV E 50 K/D	Aluplan Radon, piros jelölő csíkkal	>1500	üvegfátyol+alu	5,0	pala / fólia	7,5	44,00	18	135	3 250
H51131	ALGV E 40 PLUS	Aluplan lemez hőre aktiválódó felület	>1500	üvegfátyol+alu	3,8	hőaktív felület / fólia	10	43,00	18	180	3 050
H51201	ALGV E 30 RELAX	Aluplan lemez hőre aktiválódó felület	>1500	üvegfátyol+alu	3,0	homok / RELAX	10	31,00	22	220	2 270
H51202	ALGV E 40 RELAX	Aluplan lemez hőre aktiválódó felület	>1500	üvegfátyol+alu	4,0	homok / RELAX	10	47,00	18	180	2 870
H51206	ALGV E 40 K RELAX+	Aluplan lemez hőre aktiválódó felület	>1500	üvegfátyol+alu	4,0	hőaktív felület / RELAX	10	47,00	18	180	3 020
<b>Oxidbitumenes párazáró lemezek</b>											
<b>Hideghajlíthatóság: 0°C; Hőállóság: +70°C</b>											
H03010	ALGV 45 K	Alutekt alubetétes oxidbitumenes lemez	>1500	üvegfátyol+alu	3,8	homok / fólia	10	48,00	20	200	1 820
H03071	AL V 60 S35	Barualbit alubetétes oxidbitumenes lemez	>1500	üvegfátyol+alu	3,5	homok / fólia	10	47,00	20	200	1 800

## ÖNTAPADÓ PÁRAZÁRÓ ALUBETÉTES ELASZTOMERBITUMENES LEMEZEK

Büsscher öntapadó elasztomerbitumenes lemezek lángolvasztás nélküli vagy hőaktiválásos felhasználásra.

A lemezek radon sugárzás állóak. A teljes felületi tapadáshoz min. +15°C felületi hőmérséklet szükséges a kivitelezés során.

Cikkszám	Termék	Megnevezés	S <sub>d</sub> érték (m)	Hordozó	Vastagság (mm)	Felületi bevonat felül / alul	Tekercs adatok		Kiszérelés		Nettó egységár Ft/m <sup>2</sup>
							Hossz (m)	Súly (kg)	Csomagolás tek./raklap	Mennyiség m <sup>2</sup> /raklap	
H55102	AL E FR KSK	Aluplan KSK; sz.: 1,08 m (54 m <sup>2</sup> /tek.)	>1500	alumínium	0,4	alu / lehúzható fólia	50	22,00	20	1080	1 860
H55046	AL E FR KSK	Aluplan KSK; sz.: 1,20 m (60 m <sup>2</sup> /tek.)	>1500	alumínium	0,4	alu / lehúzható fólia	50	24,00	20	1200	1 860
H55045	AL E 15 KSK	Aluplan KSK (teljes felületen öntapadó)	>1500	üvegfátyol+alu	1,2	alu / lehúzható fólia	20	26,00	20	400	2 070
H55038	AL E 15 KSK PUR	Aluplan KSK (sávosan öntapadó)	>1500	üvegfátyol+alu	1,2	alu / lehúzható fólia	20	28,00	20	400	2 480
H55043	AL E 30 KSK CL	Aluplan KSK (teljes felületen öntapadó)	>1500	üvegfátyol+alu	3,0	homok / lehúzható fólia	10	35,00	22	220	2 890
H55089	AL E 40 KSK CL	Aluplan KSK (teljes felületen öntapadó)	>1500	üvegszövet+alu	3,8	homok / lehúzható fólia	10	46,00	18	180	3 460

## PAPÍRBETÉTES ÉS OXIDBITUMENES LEMEZEK

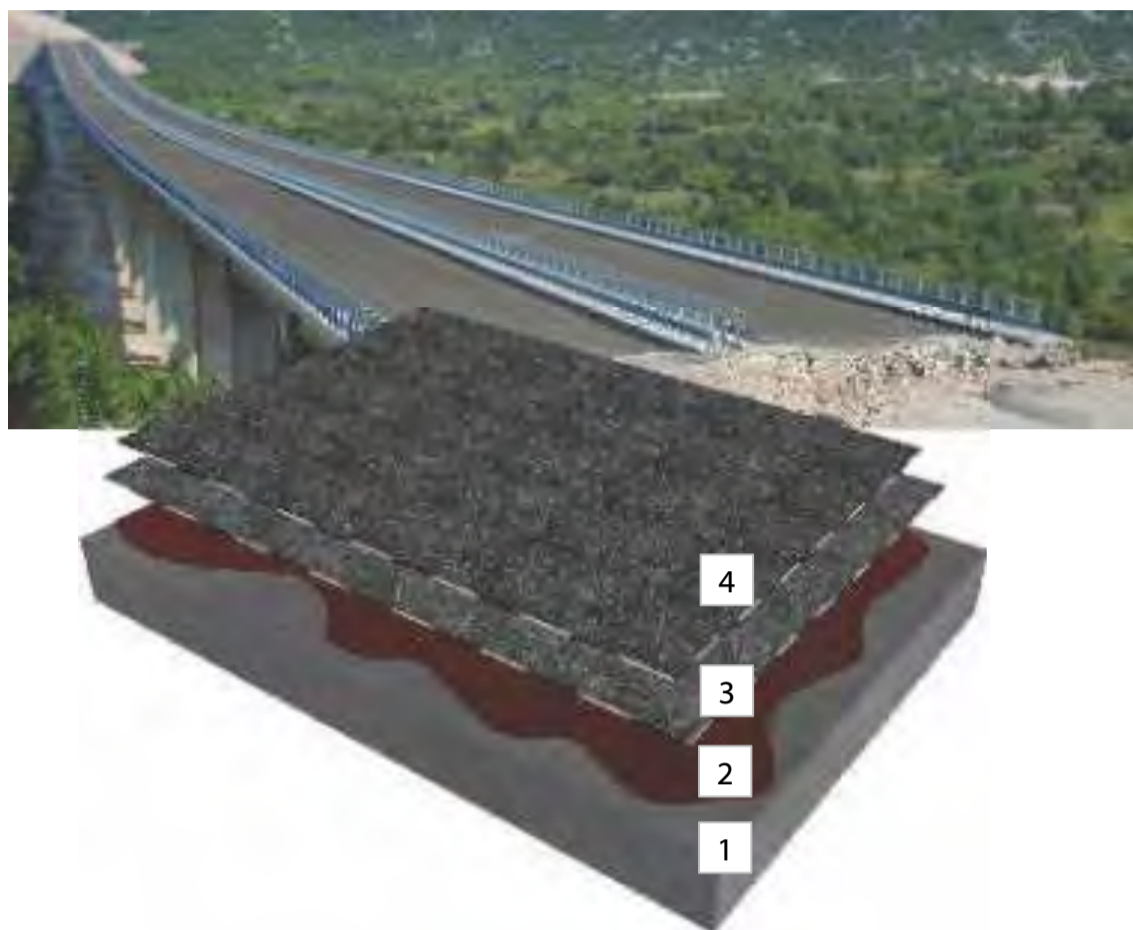
Cikkszám	Termék	Megnevezés	Hordozó	Vastagság (mm)	Felületi bevonat felül / alul	Tekercs adatok		Kiszérelés		Nettó egységár Ft/m <sup>2</sup>
						Hossz (m)	Súly (kg)	Csomagolás tek./raklap	Mennyiség m <sup>2</sup> /raklap	
H01010	N 35	Barusin (Pappe nackt)	nyerspapír	-	-	20	12,00	48	960	500
H01020	R 350	Barusin	nyerspapír	-	homok / homok	10	12,00	45	450	810
H02227	GV 14	Baruflex	üvegfátyol	1,4	homok / fólia	15	20,00	30	450	530
H02081	V 30 FILC	Barutekt filc	üvegfátyol	2,3	homok / filc	10	27,00	24	240	1 310
H03044	GV 35 FUN	Barutekt	üvegfátyol	-	homok / fólia	10	30,00	24	240	880
H03045	GV 45 FUN	Barutekt	üvegfátyol	-	homok / fólia	10	40,00	22	220	1 110
H03030	GVD 45 K	Barutekt Schiefer	üvegfátyol	3,5	pala / fólia	10	48,00	20	200	1 300





## HÍD

### BÜSSCHER HÍDSZIGETELÉS



#### HÍD-2 RENDSZER

NMÉ 30/23/2+/2018 (Büsscher HÍD-2)

- 4 Vízszigetelés 2. rétege  
**KV PL 4 B (H) BÜSSCHER BARUPLAST**  
Plasztomerbitumenes lemez
- 3 Vízszigetelés 1. rétege  
**KV E 45 B (H) BÜSSCHER BARUPLAST**  
Elastomerbitumenes lemez
- 2 Kellősítés, felületelőkészítés  
Kétkomponensű **BARUPOX** epoxigyanta vagy **BVE** kellősítő
- 1 Fogadó szerkezet (beton)

#### HÍD-1 RENDSZER

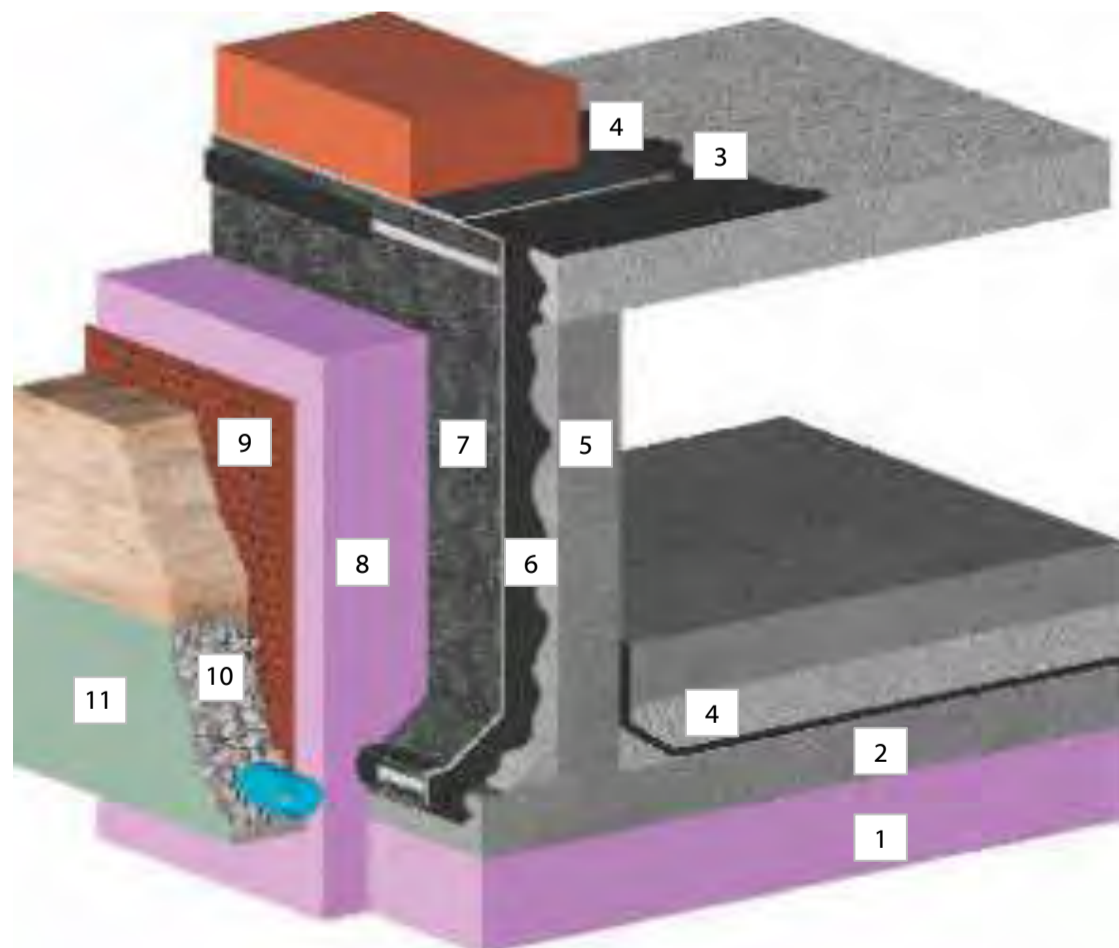
NMÉ 29/23/2+/2018 (Büsscher HÍD-1)

- 3 Vízszigetelés (Csak egy réteg készül!)
- KV PL 5 B (H) BÜSSCHER BARUPLAST**  
Plasztomerbitumenes lemez
- 2 Kellősítés, felületelőkészítés  
Kétkomponensű **BARUPOX** epoxigyanta vagy **BVE** kellősítő
- 1 Fogadó szerkezet (beton)



## ALÉPÍTMÉNY

### BÜSSCHER PINCESZIGETELÉS



Felépítés: **Talajnedvesség elleni pinceszigetelés**

Fogadó szerkezet: **Falazat vagy betonfal és beton aljzat**

- 11 Szivárgó eltömődés elleni védelme  
**BÜSSCHER szűrőfátyol** 150 g/m<sup>2</sup> **PES SB 150/2**
- 10 Szivárgó réteg  
**Mosott kavics 16 / 32 - dréncsővel**
- 9 Szigetelés védelem  
**BÜSSCHER GMS Drénlemez** 500 g/m<sup>2</sup>
- 8 Pincefal hőszigetelése  
**Büsscher XPS** polisztirol hőszigetelés  
**BÜSSCHER HD 2** bitumenes hidegragasztó  
Anyagszükséglet: kb.1,5 kg/m<sup>2</sup> vagy  
**BÜSSCHER PU- hab** ragasztással, anyagszükséglet kb. 50 ml/m<sup>2</sup>
- 7 Falszigetelés  
**BÜSSCHER BARUPLAN KVE 45 K** lángolvasztással.  
Falszigetelés alsó és felső szélén 50/5 mm méretű rögzítő  
sinnel rögzítve és **BÜSSCHER BARUPLAN KVE 45 K**  
elastomerbitumenes lemez sávval átragasztva.
- 6 Kellősítés, felületelőkészítés  
**BÜSSCHER Hydrobit bitumenes kellősítő** (oldószermentes)  
Anyagszükséglet: kb. 0,3 - 0,5 kg/m<sup>2</sup>.  
vagy **BV BÜSSCHERIT bitumenes kellősítő** (oldószeres – csak  
külső falszerkezeten) anyagszükséglet kb. 0,2 - 0,4 l/m<sup>2</sup>
- 5 Pincefal szerkezete
- 4 Vízszintes szigetelés  
**BÜSSCHER BARUPLAN KVE 45 K**  
elastomerbitumenes lemez lángolvasztással
- 3 Kellősítés, felületelőkészítés  
**BV BÜSSCHERIT** oldószeres bitumenes kellősítő
- 2 Pincepadló szerkezete
- 1 Pincepadló hőszigetelése  
**Büsscher XPS** polisztirol hőszigetelés, vastagsága méretezés szerint.





HÍD



ALÉPÍTMÉNY

## MODIFIKÁLT BITUMENES LEMEZEK HÍD, PARKOLÓTETŐ ÉS MÉLYGARÁZS SZIGETELÉSÉHEZ

Büsscher modifikált hídszigetelő lemezek a nemzetközi (RVS 15.03.12) és a magyar KTI engedélyével öntött- és hengerelt aszfalt alá.

Magas fokú hő- és hidegállósággal, továbbá kiváló tapadó szilárdsággal és repedésáthidaló képességgel rendelkeznek.

Cikkszám	Termék	Megnevezés	Hordozó	Vastagság	Felületi bevonat	Tekercs adatok		Kiszérelés		Nettó egységár Ft/m <sup>2</sup>
				(mm)	felül / alul	Hossz (m)	Súly (kg)	Csomagolás tek./raklap	Mennyiség m <sup>2</sup> /raklap	
<b>HÍD-2 RENDSZER</b>										
H40037	KV E 45 B (H)	Baruplan, elasztomer lem. (alsó réteg)	poliészterfátyol	4,0	homok / fólia	10	45,00	18	180	3 270
H40051	KV PL 4 B (H)	Baruplast, plasztomer lem. (felső réteg)	poliészterfátyol	4,0	homok / fólia	10	45,00	18	180	3 270
<b>HÍD-1 RENDSZER</b>										
H40049	KV PL 5 B (H)	Baruplast, plasztomer lemez	poliészterfátyol	5,0	homok / fólia	7,5	42,00	18	135	3 710

## PLASZTOMERBITUMENES LEMEZEK

Büsscher plasztomerbitumenes lemezek, APP modifikálással

Hideghajlíthatóság: -10°C; Hőállóság: +130°C

Cikkszám	Termék	Megnevezés	Hordozó	Vastagság	Felületi bevonat	Tekercs adatok		Kiszérelés		Nettó egységár Ft/m <sup>2</sup>
				(mm)	felül / alul	Hossz (m)	Súly (kg)	Csomagolás tek./raklap	Mennyiség m <sup>2</sup> /raklap	
H50070	GV PL 4 K	Baruplast	üvegszövet	4,0	homok / fólia	10	47,00	18	180	2 470
H50082	KV PL 4 K	Baruplast	poliészterfátyol	4,0	homok / fólia	10	47,00	18	180	2 470
H50020	KVD PL 4 K	Baruplast	poliészterfátyol	4,2	pala / fólia	10	49,00	18	180	2 440

## TALAJNEDVESSÉG ELLENI PINCESZIGETELÉS

Cikkszám	Termék	Megnevezés	Hordozó	Vastagság	Felületi bevonat	Tekercs adatok		Kiszérelés		Nettó egységár Ft/m <sup>2</sup>
				(mm)	felül / alul	Hossz (m)	Súly (kg)	Csomagolás tek./raklap	Mennyiség m <sup>2</sup> /raklap	
H70017	BV	Büsscherit kellősítő				25 liter/kanna	25,00	24	600 liter	970 Ft/liter
H71031	HV	Hydrobit kellősítő				25 kg/kanna	25,00	12	300 kg	980 Ft/kg
H51033	KV E 45 K	Baruplan	poliészterfátyol	4,0	homok / fólia	10 m	46,00	18	180 m <sup>2</sup>	2 460 Ft/m <sup>2</sup>
H71012	HD 2	Hydrobit vastagon kenhető massa, kétkomponensű (22 kg emulzió és 8 kg szárazanyag) Anyagszükséglet: kb. 5,5-6,0 kg/m <sup>2</sup>					-	12	360 kg	890 Ft/kg
H81021	PU-hab	BÜSSCHERIT PERDICHT® Anyagszükséglet: kb. 50 ml/m <sup>2</sup>				Tubus 750 ml		12 db/karton	9000 ml/karton	3 090 Ft/tub.
H90040	PU kinyomó pisztoly	BÜSSCHERIT PERDICHT® PU-hab kinyomó pisztoly				1 db				8 710 Ft/db
H94051		Szigetelés védelem: drénlemez								620 Ft/m <sup>2</sup>
H94102	PES-SB 150/2	Vágottsálú szűrőfátyol 150 g/m <sup>2</sup> (2 m széles) 1,1 mm vastag				100 m/tek.	30,00	14	2800 m <sup>2</sup>	310 Ft/m <sup>2</sup>
H90085	LEZÁRÓ PROFIL	Fali rögzítő sín, méret 60 mm x 3 m								900 Ft/m
H93101		Kőzetgyapot jégék 10/10/100 cm								790 Ft/m

## CSŐÁTVEZETŐ GALLÉROK

Cikkszám	Termék	Megnevezés	Alkalmazható csőméretek		Csomagolási adatok		Nettó egységár
			(mm)		Csom. egység	Súly (kg)	
H96071	NW 20	Csőátvezető gallér zsugorcsovéval NW 20	6 - 20		1	1,2	16 270
H96072	NW 50	Csőátvezető gallér zsugorcsovéval NW 50	16 - 50		1	1,3	18 920
H96080	NW 110	Csőátvezető gallér zsugorcsovéval NW 110	34 - 110		1	1,5	42 530



Csatorna átvezetés

### Csőátvezető gallérok

- 1 Büsscherit kellősítő
- 2 BÜSSCHERIT KV E 45 K
- 3 Zsugorcsoves átvezető gallér



Elektromos átvezetés





## ZÖLDTETŐ

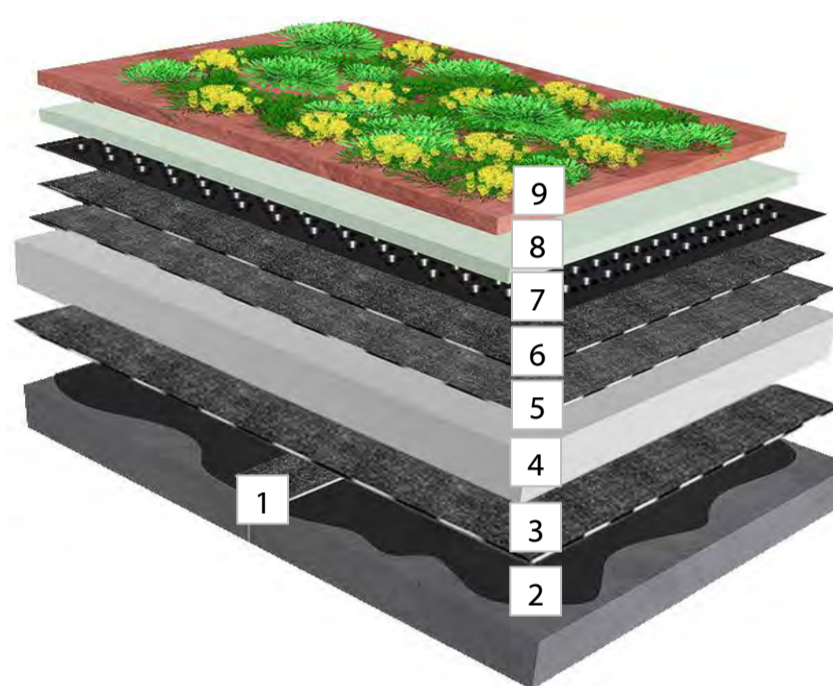
### BÜSSCHER EXTENZÍV ZÖLDTETŐ

Felépítés: **egyenes rétegrendű extenzív zöldtető**  
 Lejtés: **min. 2,0 - 2,5 %**  
 Fogadó szerkezet: **betonfödém**

- 9 Extenzív növényzet ültető közeggel
- 8 Szűrőréteg  
**PES – SB 150/2** vágotszálú fátyol
- 7 Víztartó drénlemez zöldtetőhöz  
**Büsscher Drain 20**
- 6 Vízszigetelés 2. rétege  
**KV EW 45 K Büsscher Baruplan gyökérálló** elasztomerbitumenes lemez vagy  
**KV EW 55 K Büsscher Baruplan gyökérálló** elasztomerbitumenes lemez
- 5 Vízszigetelés 1. rétege  
**GG E 30 PS CL Büsscher Baruplan** öntapadó elasztomerbitumenes alátétlemez
- 4 Hőszigetelés  
**Puren** alukasírozott **PIR** hőszigetelés vagy  
**Büsscher EPS 200-as** hőszigetelés
- 3 Párazárás  
**ALGV E 40 PLUS Büsscher Aluplan** alubetétes elasztomerbitumenes párazáró lemez
- 2 Kellősítés, felület előkészítése  
**BV Büsscherit** oldószeres bitumenes kellősítő

*Csak előregyártott elemeknél*

- 1 Dilatációs hézag átfedő sáv  
**KV E 45 K Büsscher Baruplan** elasztomerbitumenes lemez (kb. 30 cm széles)



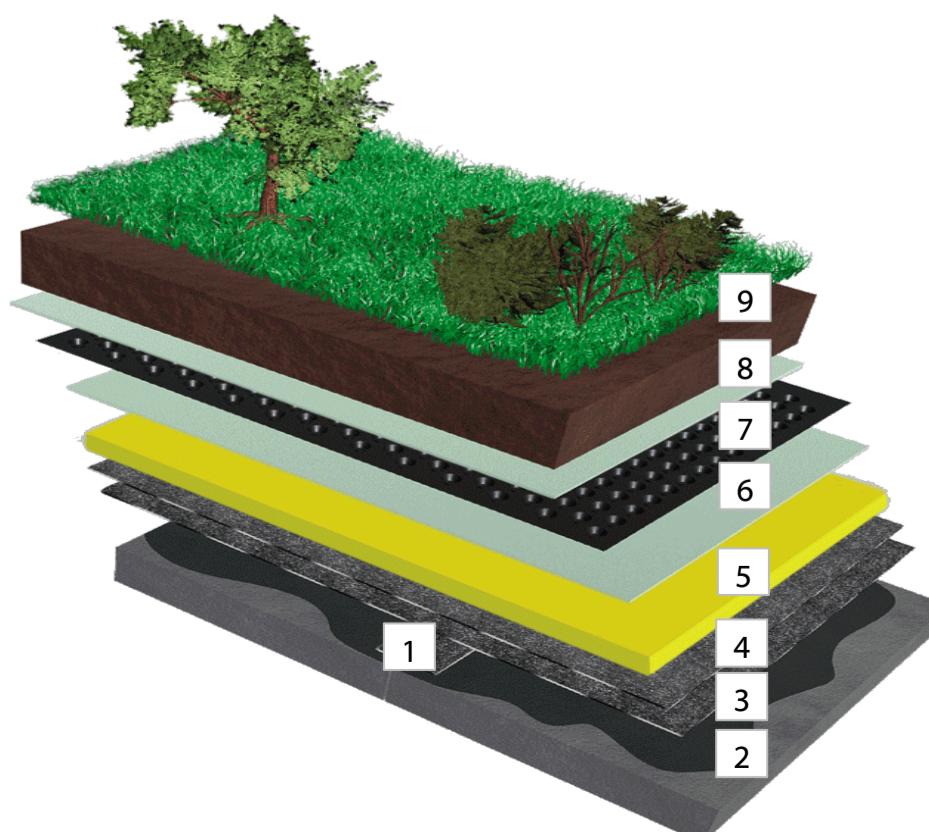
### BÜSSCHER INTENZÍV ZÖLDTETŐ

Felépítés: **fordított rétegrendű intenzív zöldtető**  
 Lejtés: **min. 2,0 - 2,5 %**  
 Fogadó szerkezet: **betonfödém**

- 9 Mérsékelt intenzív növényzet ültető közeggel
- 8 Szűrőréteg  
**PES – SB 500/2** vágotszálú fátyol
- 7 Víztartó drénlemez zöldtetőhöz  
**Büsscher Drain 20**
- 6 Védőréteg  
**PES – SB 150/2** vágotszálú fátyol
- 5 Hőszigetelés  
**Büsscher XPS** hőszigetelés
- 4 Vízszigetelés 2. rétege  
**CU EW 55 K Büsscher Baruplan rézbetétes gyökérálló** elasztomerbitumenes lemez
- 3 Vízszigetelés 1. rétege  
**GG E 45 K Büsscher Baruplan** elasztomerbitumenes lemez
- 2 Kellősítés, felület előkészítése  
**BV Büsscherit** oldószeres bitumenes kellősítő

*Csak előregyártott elemeknél*

- 1 Dilatációs hézag átfedő sáv  
**KV E 45 K Büsscher Baruplan** elasztomerbitumenes lemez (kb. 30 cm széles)







### GYÖKÉRÁLLÓ ELASZTOMERBITUMENES LEMEZEK ZÖLDTETŐHÖZ

Kiváló vízszigetelő képességű elasztomerbitumenes lemezek extenzív- és intenzív zöldtetőhöz.

A gyökérálló bitumenes lemezek természetbarát anyagból készülnek (HERBITECT®) és hosszú távú biztonságot ad a gyökéráthatolással szemben.

A lemezek gyökérállósági vizsgálatát az LDA (vizsgálati idő 4 év) és az FLL (vizsgálati idő 2 év) módszerei szerint az állami Versuchsanstalt der FH Weihenstephan

Intézetben az EN 13948 szabvány alapján végzik.

Cikkszám	Termék	Megnevezés	Hordozó	Vastagság	Felületi bevonat	Tekercs adatok		Kiszereles		Nettó egységár
				(mm)	felül / alul	Hossz (m)	Súly (kg)	Csomagolás tek./raklap	Mennyiség m <sup>2</sup> /raklap	Ft/m <sup>2</sup>
H52010	KV EW 45 K	Baruplan (gyökérálló)	poliészterfátyol	4,0	homok / fólia	10,0	46,00	18	180	2 760
H52060	KV EW 55 K	Baruplan (gyökérálló)	poliészterfátyol	5,0	homok / fólia	7,5	45,00	18	135	3 420
H52211	KVD EW 45 K	Baruplan (gyökérálló)	poliészterfátyol	4,2	pala / fólia	7,5	46,00	18	135	2 760
H52020	KVD EW 55 K	Baruplan Super Schiefer (gyökérálló)	poliészterfátyol	5,2	pala / fólia	7,5	47,00	18	135	3 420
H52030	CU EW 55 K	Baruplan (gyökérálló)	poliészterf.+réz	5,0	homok / fólia	7,5	45,00	18	135	6 710

### ÖNTAPADÓ GYÖKÉRÁLLÓ ELASZTOMERBITUMENES LEMEZ ZÖLDTETŐKHÖZ

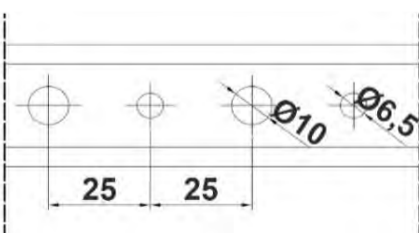
Cikkszám	Termék	Megnevezés	Hordozó	Vastagság	Felületi bevonat	Tekercs adatok		Kiszereles		Nettó egységár
				(mm)	felül / alul	Hossz (m)	Súly (kg)	Csomagolás tek./raklap	Mennyiség m <sup>2</sup> /raklap	Ft/m <sup>2</sup>
H55095	KV EW 45 KSK CL	Baruplan KSK (teljes felületen öntapadó)	poliészterfátyol	4,0	homok / leh. fólia	10,0	45,00	18	180	3 450

### SZÜRŐ-, ELVÁLASZTÓ- ÉS VÉDŐFÁTILAK

Cikkszám	Termék	Megnevezés	Fajsúly g/m <sup>2</sup>	Vastagság	Tekercs adatok			Kiszereles		Nettó egységár
				(mm)	Szélesség (m)	Hossz (m)	Súly (kg)	Csomagolás tek./raklap	Mennyiség m <sup>2</sup> /raklap	Ft/m <sup>2</sup>
H94102	PES - SB 150 / 2	Vágottszálú fátyol (200 m <sup>2</sup> /tekercs)	150	0,6	2,00	100	30,00	14	2800	310
H94122	PES - SB 200 / 2	Vágottszálú fátyol (200 m <sup>2</sup> /tekercs)	200	0,9	2,00	100	40,00	9	1800	370
H94132	PES - SB 300 / 2	Vágottszálú fátyol (200 m <sup>2</sup> /tekercs)	300	1,3	2,00	100	60,00	8	1600	520
H94152	PES - SB 500 / 2	Vágottszálú fátyol (100 m <sup>2</sup> /tekercs)	500	3,2	2,00	50	50,00	8	800	890
H94112	PP - TERMI 150 / 2	Fehér színű, átszűrődásmentes, hőre keményedő fátyol (200 m <sup>2</sup> /tek.)	150	0,8	2,00	100	30,00	14	2800	370
H67240	Üvegfátyol	Üvegfátyol elválasztó réteg 120 g/m <sup>2</sup> (200 m <sup>2</sup> /tek.)			2,00	100		10	2000	310

### KIEGÉSZÍTŐ TERMÉKEK

Cikkszám	Termék	Megnevezés	Hordozó	Vastagság	Tekercs adatok		Kiszereles		Nettó egységár
				(mm)	Szélesség (m)	Hossz (m)	Csomagolás tek./raklap	Mennyiség m <sup>2</sup> /raklap	Ft/m <sup>2</sup>
H90101	PE fólia	Büsscher párafékező PE fólia (220 m <sup>2</sup> /tek.) S <sub>d</sub> > 100 m		0,22	4,00	55	20	4400	290 Ft/m <sup>2</sup>
H93101	Jégék	Kőzetgyapot jégék 10/10/100 cm							790 Ft/m
HF5180	POLYFIN® SCHINE	Rögzítősín 32 mm x 1,5 mm x 3 m		1,5	32	3	48	576	1470 Ft/m







## KIEGÉSZÍTŐK

### PALAZÚZALÉKOK, GRANULÁTUMOK

Cikkszám	Termék	Megnevezés	Zsák	Kiszérelés		Nettó egységár
				Súly (kg)	Csomagolás zsák/raklap	
H90201	Palazúzalék szürke		25,00	40	1000	270
H90190	Granulátum piros		25,00	40	1000	270
H90192	Granulátum zöld		25,00	40	1000	410
H90094	Granulátum antracit		25,00	40	1000	270

### OLDÓSZER TARTALMÚ KELLŐSÍTŐK

Hidegen felhasználható anyagok. Anyagszükséglet: kb. 0,2-0,3 l/m<sup>2</sup>

Cikkszám	Megnevezés	10 liter/kanna		25 liter/kanna		200 liter/hordó	
		45 kanna/raklap (450 l)		24 kanna/raklap (600 l)			
		Cikkszám	Ft/liter	Cikkszám	Ft/liter	Cikkszám	Ft/liter
BV	Büsscherit kellősítő	H70018	1030	H70017	970	-	-
BVE	Büsscherit kellősítő extra	-	-	H70024	1010	H70023	990
BVS	Büsscherit kellősítő speed (gyorsan száradó)	-	-	H70025	1090	-	-

Hidegen felhasználható anyagok. Anyagszükséglet: kb. 0,2-0,3 l/m<sup>2</sup>

SK	Silolack	Bitumenes bevonat. Mezőgazdasági, élelmiszeripari célokra is használható.	H70040	1130	H70041	1080	-	-
----	----------	---	--------	------	--------	------	---	---

### OLDÓSZERMENTES KELLŐSÍTŐK, EMULZIÓK ÉS KENHETŐ MASSZÁK

környezetbarát, fagyérzékeny

Cikkszám	Megnevezés	25 kg/vödör		30 kg/vödör	
		12 vödör/rkl. (300 kg)		12 vödör/rkl. (360 kg)	
		Cikkszám	Ft/kg	Cikkszám	Ft/kg
HV	Hydrobit kellősítő Anyagszükséglet: kb. 0,3-0,5 kg/m <sup>2</sup>	H71031	980	-	-
HD 1	Hydrobit hidegen kenhető massa, egykomponensű, modifikált. Anyagszükséglet: kb. 5,5-6,0 kg/m <sup>2</sup>	H71022	910	-	-
HD 2	Hydrobit vastagon kenhető massa, kétkomponensű (22 kg emulzió és 8 kg szárazanyag) Anyagszükséglet: szigetelés esetén kb. 6 kg/m <sup>2</sup> , hőszigetelő tábla ragasztásakor kb. 1,5 kg/m <sup>2</sup>	-	-	H71012	890

### RAGASZTÓ MASSZÁK melegen felhasználhatók

Cikkszám	Megnevezés	Csomagolás		Nettó egységár	
		Kiszérelési egység	Szállítási súly / egység		Ft/kg
H75012	B 85/25	Bitumen tömb 85/25 EN 13304	kb. 22 kg/tömb	21 tömb (kb. 460 kg) / raklap	710
H75013	B 105/25	Bitumen tömb 105/25 EN 13304	kb. 22 kg/tömb	21 tömb (kb. 460 kg) / raklap	710

### ADHEZÍV HIDEGRAGASZTÓK

Cikkszám	Megnevezés	Csomagolás		Nettó egységár	
		Kiszérelési egység	Szállítási súly / egység		Ft/db
H81009	BA K	Büsscher adhezív modifikált hidegragasztó	310 ml/tubus	24 tubus (7440 ml) / karton	3575
H81020	PUR	Büsscher PUR-bázisú tetőragasztó	2,2 kg/fémdoboz	6 fémdoboz (13,2 kg) / karton	9280
H81021	PU-HAB ragasztó	Büsscherit Perdicht®	750 ml/fémdoboz	12 doboz (9000 ml) / karton	3090
H90040	PU-HAB pisztoly	Büsscherit Perdicht PU-hab ragasztó kinyomó pisztoly		1 darab	8710



#### BV oldószeres kellősítő

25 literes és 10 literes fém kannában



#### Hydrobit oldószermentes kellősítő

25 literes műanyag vödörben





LAPOSTETŐ



KIEGÉSZÍTŐK

## SZIGETELÉSVÉDELEM - DRÉNLEMEZEK, FELÜLETSZIVÁRGÓK

Cikkszám	Termék	Megnevezés	Tekercs adatok		Kiszereles		Nettó egységár	
			Hossz (m)	Súly (kg)	Csomagolás tek./raklap	Mennyiség m <sup>2</sup> /raklap	Ft/m <sup>2</sup>	
H94051	GMS 100	Pincefal drénlemez 1,0 x 20 m / 8 mm	20 m <sup>2</sup> /tek.	1,00	8	24	480	620
H94052	GMS 150	Pincefal drénlemez 1,5 x 20 m / 8 mm	30 m <sup>2</sup> /tek.	1,50	12	12	360	620
H94053	GMS 200	Pincefal drénlemez 2,0 x 20 m / 8 mm	40 m <sup>2</sup> /tek.	2,00	16	12	480	620
H94055	GMS 250	Pincefal drénlemez 2,5 x 20 m / 8 mm	50 m <sup>2</sup> /tek.	2,50	20	16	800	620

## ZÖLDTETŐ - DRÉNLEMEZ

Cikkszám	Termék	Megnevezés	Tekercs adatok		Kiszereles		Nettó egységár	
			Hossz (m)	Súly (kg)	Csomagolás tek./raklap	Mennyiség m <sup>2</sup> /raklap	Ft/m <sup>2</sup>	
H94022	DRAIN 20	Zöldtető perforált drénlemez 2,0 x 20 m / 20 mm	40 m <sup>2</sup> /tek.	20,00	36	5	200	2 630

## PVC SZIGETELŐ LEMEZEK (BUSSCHERPLAN - TERMÉKEK)

UV-álló, magas repedésáthidaló képességű, szabadon fektetve (leterheléssel) vagy mechanikai rögzítéssel.

Gyökérálló lemezek FLL minősítéssel az EN 13 948 szerint. Külső tűzzel szembeni minősítése: Broof(t1)

Cikkszám	Termék	Megnevezés	Hordozó	Vastagság	Tekercs adatok		Kiszereles		Nettó egységár
				(mm)	Szélesség (m)	Hossz (m)	Csomagolás tek./raklap	Mennyiség m <sup>2</sup> /raklap	Ft/m <sup>2</sup>
H67857	BUEPL 1500 CX 1,6 * 20m	BUEPL 1500 CX v. szürke	32,0 m <sup>2</sup> /tek.	1,5	1,60	20	23	736	3 860
H67858	BUEPL 1500 CX 2,1 * 20m	BUEPL 1500 CX v. szürke	42,0 m <sup>2</sup> /tek.	1,5	2,10	20	14	588	3 860
H67867	BUEPL 1800 CX 1,6 * 15m	BUEPL 1800 CX v. szürke	24,0 m <sup>2</sup> /tek.	1,8	1,60	15	23	552	4 980
H67866	BUEPL 1800 CX 2,1 * 15m	BUEPL 1800 CX v. szürke	31,5 m <sup>2</sup> /tek.	1,8	2,10	15	14	441	4 980

A 2,0 mm vtg. és a filccel kasírozott termékekről érdeklődjön munkatársainknál.

Szín: RAL 7047

## PVC SZIGETELŐ LEMEZEK KIEGÉSZÍTŐI (BUSSCHERPLAN - TERMÉKEK)

Cikkszám	Termék	Megnevezés	Hordozó	Vastagság	Adatok		Kiszereles		Nettó egységár
				(mm)	Szélesség (m)	Hossz (m)	Csomagolás egys./raklap	Mennyiség egys./raklap	
H67870	BUEPL HOMOGEN CX	Hordozó nélküli PVC csomópont képzéshez	42,0 m <sup>2</sup> /tekercs	1,5	2,10	20	14	588 m <sup>2</sup>	4780 Ft/m <sup>2</sup>
H67871	BUEPL WALK CX	PVC védőlemez járósávhoz (világosszürke)	15,0 m <sup>2</sup> /tek.	2,5	0,75	20	24	360 m <sup>2</sup>	8360 Ft/m <sup>2</sup>
H67645	BUEPL VERB	Fóliabádóg tábla, világosszürke	1x2 m	1,2	1,00	2	50	100 m <sup>2</sup>	9880 Ft/m <sup>2</sup>
H67750	SUCOFIX 1700	SUCOFIX 1700 PVC kontaktragasztó	20 kg/doboz				17	340 kg	5960 Ft/kg
H67751	SUCOCLEAN 1700	SUCOCLEAN 1700 tisztító folyadék	5 l/kanna				10	50 liter	6200 Ft/liter
HF5180	POLYFIN® SCHINE	Rögzítő sín 32 mm x 1,5 mm x 3 m (horganyzott acél)		1,5	32	3	48	576	1470 Ft/m

Cikkszám	Termék	Megnevezés	Hordozó	Vastagság	Tekercs adatok		Kiszereles		Nettó egységár
				(mm)	Szélesség (m)	Hossz (m)	Csomagolás tek./raklap	Mennyiség m <sup>2</sup> /raklap	
H90101	PE fólia	Büsscher párafékező PE fólia (220 m <sup>2</sup> /tek.)	S <sub>d</sub> > 100 m	0,22	4,00	55	20	4400	290 Ft/m <sup>2</sup>
H93101	Jégék	Kőzetgyapot jégék 10/10/100 cm							790 Ft/m
H67241	Üvegfátyol	Üvegfátyol elválasztó réteg 120 g/m <sup>2</sup> (200 m <sup>2</sup> /tek.)			2,00	100	10	2000	310 Ft/m <sup>2</sup>

## BÜSSCHER PVC IPARI TETŐ

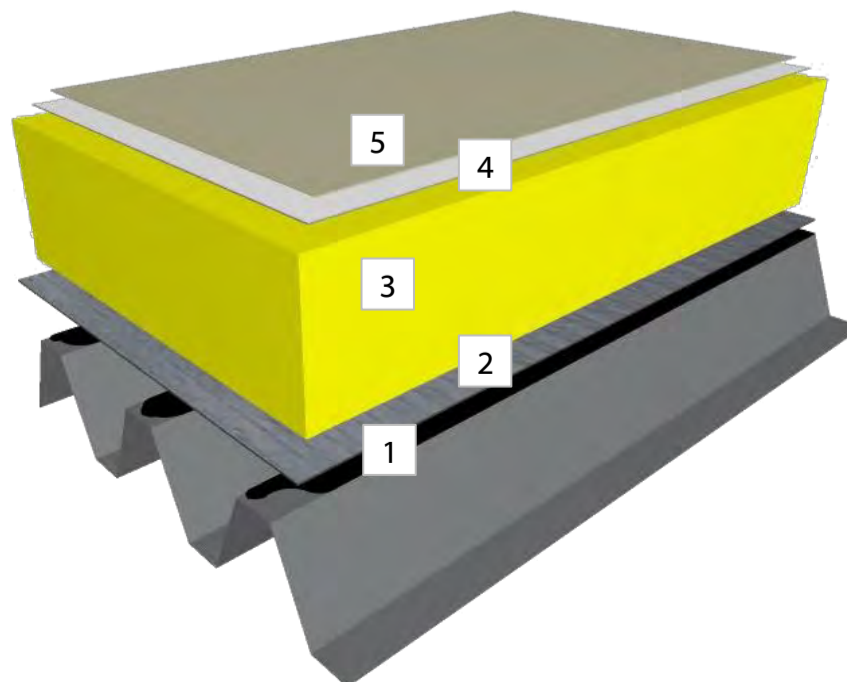
Felépítés:

egyenes rétegrendű lapostető, lejtés 1°-tól 3°-ig

Fogadó szerkezet:

trapézlemez

- 5 Vízszigetelés  
**BÜSSCHERPLAN 1500 CX** - PVC lemez
- 4 Elválasztó réteg  
**PP-TERMI 150/2** hőre keményedő vágottszálú fátyol
- 3 Hőszigetelés  
**BUEHO EPS-200** hőszigetelés, vagy  
**PUREN** alukasírozott **PIR** hőszigetelés
- 2 Párazárás  
**AL E FR KSK Büsscher Aluplan**  
öntapadó alubetétes elasztomerbitumenes párazáró lemez
- 1 Kellősítés  
**Büsscher BV** oldószeres kellősítő







## FPO / TPO-PE SZIGETELŐ LEMEZEK

UV-álló, magas repedésáthidaló képességű, szabadon fektetve (leterheléssel) vagy mechanikai rögzítéssel. A lemezek FLL minősítéssel rendelkeznek az EN 13 948 szerint.

Cikkszám	Termék	Megnevezés	Hordozó	Vastagság			Tekercs adatok		Kiszérelés		Nettó egységár Ft/m <sup>2</sup>
				(mm)	Szélesség (m)	Hossz (m)	Csomagolás tek./raklap	Mennyiség m <sup>2</sup> /raklap			
HF0222	POLYFIN® 3015 *	FPO lemez v.szürke/v.szürke (30 m <sup>2</sup> /tek.)	üvegfátyol	1,5	1,50	20	23	690		<b>3 900</b>	
HF0242	POLYFIN® 3018 *	FPO lemez v.szürke/v.szürke (30 m <sup>2</sup> /tek.)	üvegfátyol	1,8	1,50	20	18	540		<b>4 600</b>	
HF0252	POLYFIN® 3020 *	FPO lemez v.szürke/v.szürke (30 m <sup>2</sup> /tek.)	üvegfátyol	2,0	1,50	20	18	540		<b>5 140</b>	
HF0422	POLYFIN DUO® 3015 *	FPO lemez fehér/fekete (30 m <sup>2</sup> /tek.)	üvegfátyol	1,5	1,50	20	23	690		<b>4 070</b>	
HF0432	POLYFIN DUO® 3018	FPO lemez fehér/fekete (30 m <sup>2</sup> /tek.)	üvegfátyol	1,8	1,50	20	18	540		<b>4 740</b>	
HF0442	POLYFIN DUO® 3020	FPO lemez fehér/fekete (30 m <sup>2</sup> /tek.)	üvegfátyol	2,0	1,50	20	18	540		<b>5 230</b>	
HF0622	POLYFIN DUO® 3015 GS	FPO lemez fehér/fekete (30 m <sup>2</sup> /tek.)	üvegszövet	1,5	1,50	20	23	690		<b>4 480</b>	
HF0632	POLYFIN DUO® 3018 GS	FPO lemez fehér/fekete (30 m <sup>2</sup> /tek.)	üvegszövet	1,8	1,50	20	18	540		<b>5 190</b>	
HF0642	POLYFIN DUO® 3020 GS	FPO lemez fehér/fekete (30 m <sup>2</sup> /tek.)	üvegszövet	2,0	1,50	20	18	540		<b>5 670</b>	

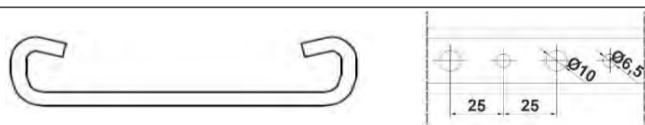
Kérésre készül filckasírozású FPO lemez is. A POLYFIN DUO® GS lemezek FM Global minősítéssel rendelkeznek. \*Broof(t1) csak GV120 alátéttel.



## FPO / TPO-PE SZIGETELŐ LEMEZEKHEZ KIEGÉSZÍTŐK

Cikkszám	Termék	Megnevezés	Vastagság			Tekercs adatok		Kiszérelés		Nettó egységár Ft/m
			(mm)	Szélesség (m)	Hossz (m)	Csomagolás tek./raklap	Mennyiség m <sup>2</sup> /raklap			
HF5001	POLYFIN® 1020 h HOMOGEN	Hordozó nélküli FPO lemez fehér/fehér (7,5 m <sup>2</sup> /tek.)	2,0	0,50	15				<b>3 530</b>	
HF5002	POLYFIN® 1020 h HOMOGEN	Hordozó nélküli FPO lemez v.szürke/v.szürke (7,5 m <sup>2</sup> /tek.)	2,0	0,50	15				<b>3 530</b>	
HF5140	POLYFIN® WALKWAY	FPO járósváv v. szürke/v. szürke (15,0 m <sup>2</sup> /tek.)	2,1	0,75	20				<b>9 050</b>	

Cikkszám	Termék	Megnevezés	Vastagság			Tekercs adatok		Kiszérelés		Nettó egységár Ft/m <sup>2</sup>
			(mm)	Szélesség (m)	Hossz (m)	Csomagolás db/raklap	Mennyiség m <sup>2</sup> /raklap			
HF5120	POLYFIN® VERB	FPO fóliabádog fehér (tábla)	1,4	1,00	2	30	60		<b>13 130</b>	
HF5124	POLYFIN® VERB	FPO fóliabádog fehér (tekercs)	1,4	1,00	30	4	120		<b>13 130</b>	
HF5121	POLYFIN® VERB	FPO fóliabádog világosszürke (tábla)	1,4	1,00	2	30	60		<b>13 130</b>	
HF5125	POLYFIN® VERB	FPO fóliabádog világosszürke (tekercs)	1,4	1,00	30	4	120		<b>13 130</b>	

Cikkszám	Termék	Megnevezés	Méretek			Kiszérelés		Nettó egységár Ft/m
			Vastagság (mm)	Szélesség (mm)	Hossz (m)	Kisköteg m/köteg	Nagyköteg m/köteg	
HF5180	POLYFIN® SCHINE	Rögzítősín 32 mm x 1,5 mm x 3 m (horganyzott acél)	1,5	32	3	48	576	<b>1 470</b>



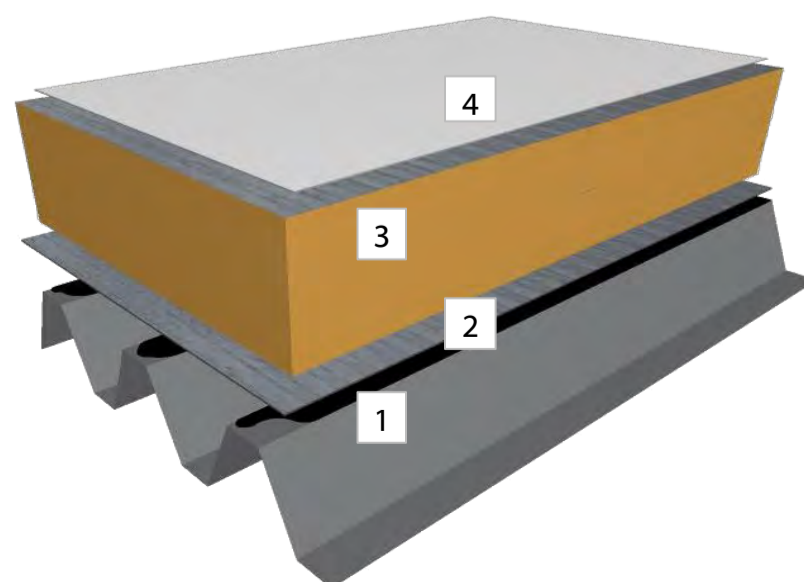
Cikkszám	Termék	Megnevezés	Kiszérelés		Nettó egységár Ft/kg
			Csomagolás kg/kanna		
HF5160		Polyfin® W Kontaktragsztó	9		<b>6 130</b>
HF5165		Polyfin® PUR ragasztó	7		<b>5 770</b>

Cikkszám	Termék	Megnevezés	Tekercs adatok		Kiszérelés		Nettó egységár Ft/m <sup>2</sup>
			Szélesség (m)	Hossz (m)	Csomagolás tek./raklap	Mennyiség m <sup>2</sup> /raklap	
H67241	Üvegfátyol	Üvegfátyol elválasztó réteg 120 g/m <sup>2</sup> (200 m <sup>2</sup> /tek.)	2,00	100	10	2000	<b>310</b>

## BÜSSCHER TPO/FPO IPARI TETŐ

Felépítés: **egyenes rétegendű lapostető, lejtés 1°-tól 3°-ig**  
Fogadó szerkezet: **trapézlemez**

- 4 Vízszigetelés  
**POLYFIN DUO® 3018** - FPO lemez
- 3 Hőszigetelés  
**PUREN** alukasírozott **PIR** hőszigetelés
- 2 Párazárás  
**AL E FR KSK Büsscher Aluplan**  
öntapadó alubetétes elasztomerbitumenes párazáró lemez
- 1 Kellősítés  
Büsscher BV oldószeres kellősítő





## FPO / TPO-PE SZIGETELŐ LEMEZEKHEZ KIEGÉSZÍTŐK

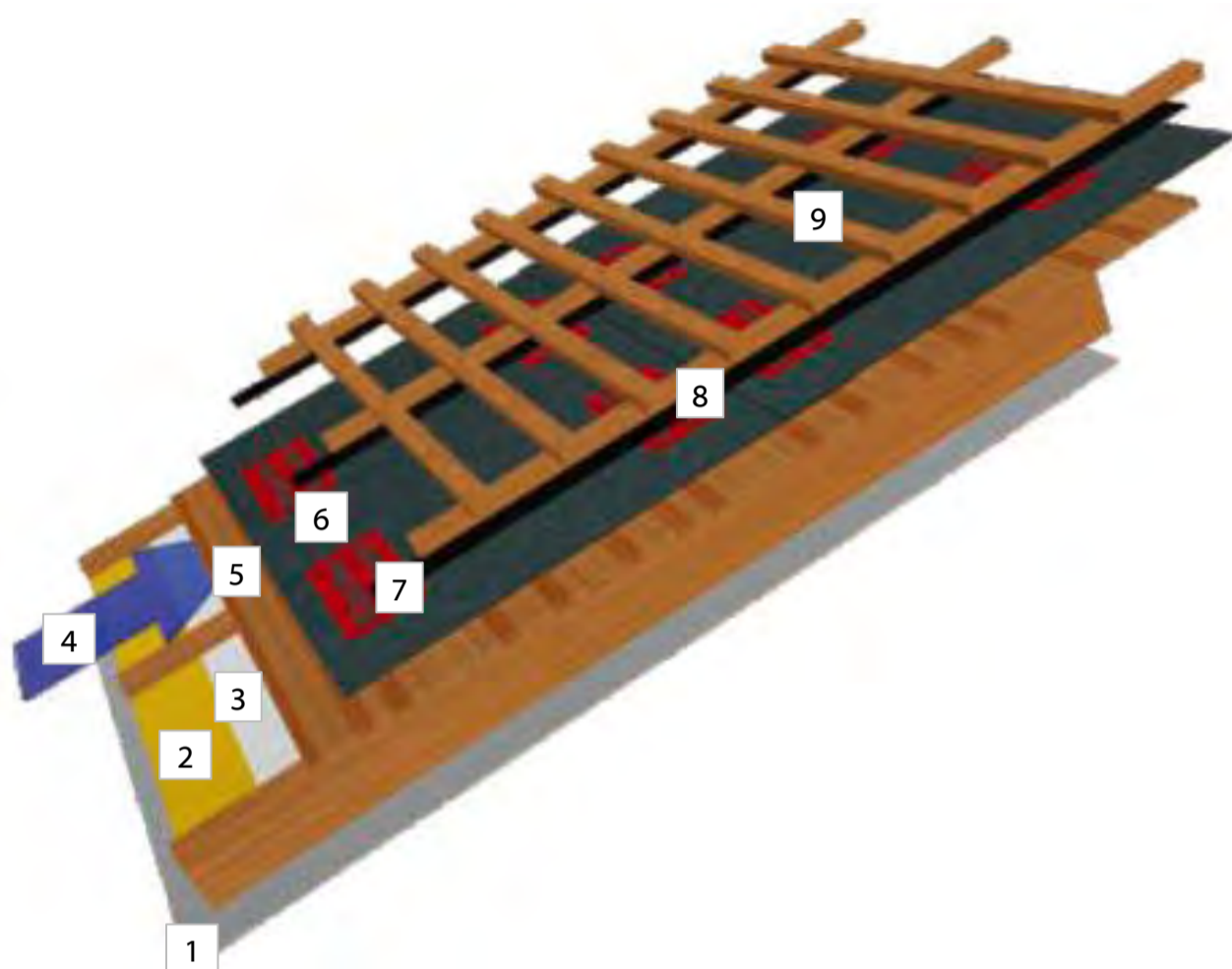
Cikkszám	Képek	Megnevezés	Kiszérés	Nettó egységár
			Csomagolás db/csomag	Ft/db
HF5101		FPO külső sarok L=100 mm fehér/fehér	25	1 750
HF5102		FPO külső sarok L=100 mm v. szürke/v. szürke	25	1 750
HF5105		FPO belső sarok L=100 mm fehér/fehér	25	1 490
HF5106		FPO belső sarok L=100 mm v. szürke/v. szürke	25	1 490
HF5110		PFO felülvilágító sarokerősítés NW 80 mm fehér	100	590
HF5111		PFO felülvilágító sarokerősítés NW 80 mm v. szürke	100	590
HF6400		Tetőösszefolyó lombkosárral NW 70 fehér	5	10 820
HF6401		Tetőösszefolyó lombkosárral NW 70 v. szürke	5	10 820
HF6405		Tetőösszefolyó lombkosárral NW 100 fehér	5	11 550
HF6406		Tetőösszefolyó lombkosárral NW 100 v. szürke	5	11 550
HF6409		Tetőösszefolyó lombkosárral NW 125 fehér	5	12 280
HF6410		Tetőösszefolyó lombkosárral NW 125 v. szürke	5	12 280
HF6700		Oldalkifolyó 100 x 65 mm L=500 mm fehér	5	15 490
HF6701		Oldalkifolyó 100 x 65 mm L=500 mm v. szürke	5	15 490
HF6704		Vész-túlfolyó 300 x 100 mm	5	122 430
HF6030		Páraszellőző NW 75 fehér	5	9 600
HF6031		Páraszellőző NW 75 v. szürke	5	10 070
HF6034		Páraszellőző NW 100 fehér	5	10 740
HF6035		Páraszellőző NW 100 v. szürke	5	11 180
HF6709		Rendszer szellőztető DN 100 v. szürke	1	67 160
HF6713		Rendszer szellőztető DN 150 v. szürke	1	93 080
HF6800		Csőátvezetés Type A 15-30 mm fehér	10	5 070
HF6801		Csőátvezetés Type A 15-30 mm v. szürke	10	5 070
HF6820		Csőátvezetés Type C 16-20 mm fehér	5	8 190
HF6820		Csőátvezetés Type C 16-20 mm v. szürke	5	8 190
HF6830		Csőátvezetés Type CS 8-20 mm fehér	5	700
HF6831		Csőátvezetés Type CS 8-20 mm v. szürke	5	700
HF6850		Csőátvezetés Type E 40-160 mm fehér	5	9 800
HF6851		Csőátvezetés Type E 40-160 mm v. szürke	5	9 800
HF6860		Csőátvezetés Type G 26 mm fehér	5	10 290
HF6861		Csőátvezetés Type G 26 mm v. szürke	5	10 290
HF6870		Csőátvezetés Type H 34-90 mm fehér	5	9 620
HF6871		Csőátvezetés Type H 34-90 mm v. szürke	5	9 620





## MAGASTETŐ ALÁTÉTLEMEZEK

### MELEGTETŐ (fokozott vízzáró kivitel) - kiszellőztetett



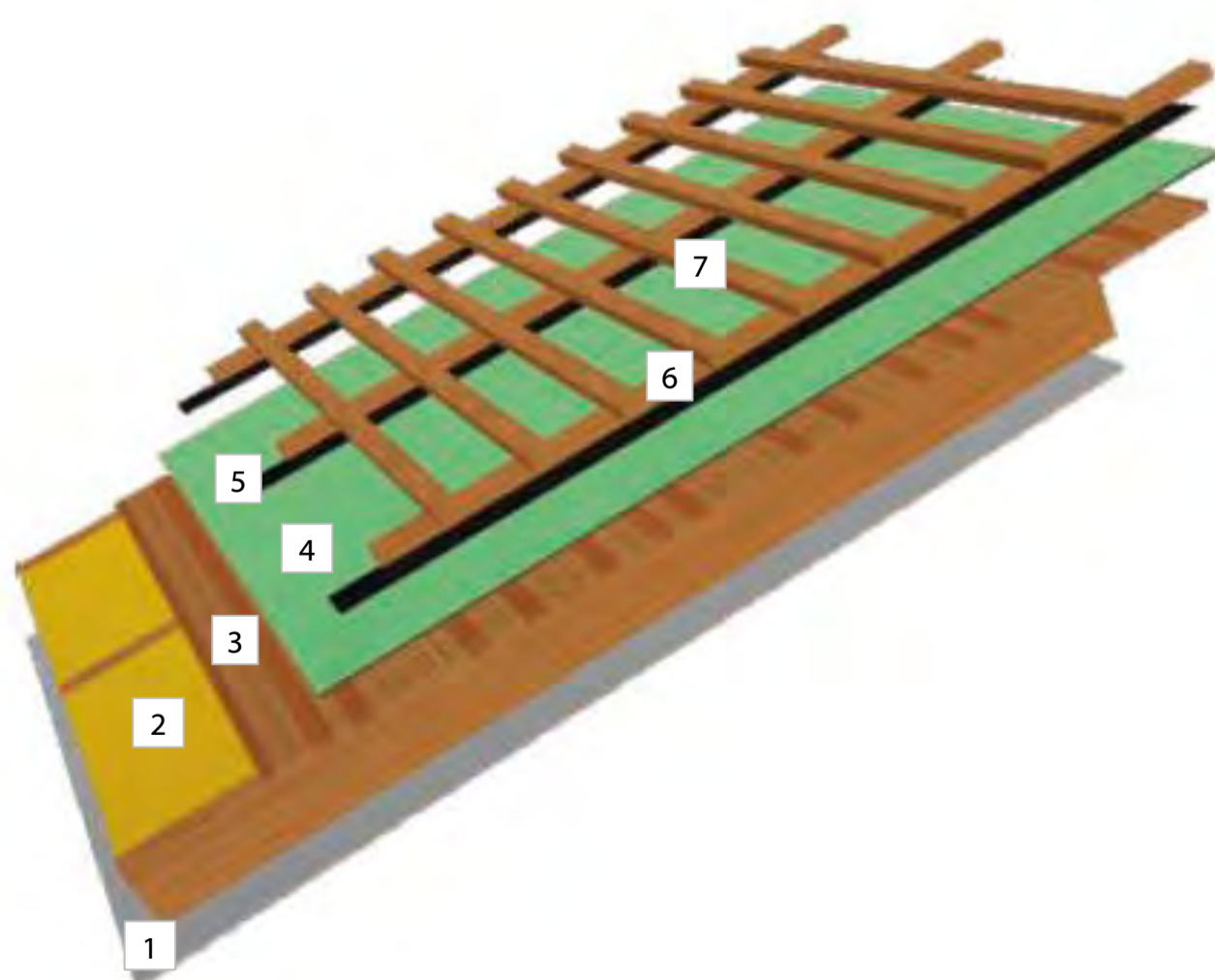
**Fontos:**

- \* Gondoskodni kell a deszkázat (építőlemez) borítás megfelelő kiszellőztetéséről.
- \* A párazáró réteg Sd értéke legalább 10 m legyen és a párazáró lemezek átfedését a megfelelő ragasztószalaggal szükséges lezárni.

**Tetőtétegrend (felülről lefelé)**

- 9 Lécezés
- 8 Ellenlécezés
- 7 Szegzáró szalag  
**NB 60** vagy **NB 100**
- 6 **BÜSSCHER** elasztomerbitumenes alátétlemez  
**ZIB 10** vagy **ZIB 30**
- 5 Deszkázat vagy építőlemez borítás
- 4 Kiszellőztetés
- 3 Szélzárás  
**DIFUPLAN SK 38**
- 2 Hőszigetelés
- 1 Párazárás  
**BÜSSCHER DIFUTEX 10** Sd. érték 10 m vagy  
**DIFUTEX CONTROL** Sd. érték 2-6 m  
Átlapolások leragasztása **DIFUTEX EKB I 60** szalaggal

### MELEGTETŐ (fokozott vízzáró kivitel) - hőszigetelés a szarufa teljes vastagságában



**Fontos:**

- \* A diffúzió nyitott alátétlemez Sd értéke < 0,3 m.
- \* A párazáró réteg Sd értéke legalább 10 m legyen és a párazáró lemezek átfedését a megfelelő ragasztószalaggal szükséges lezárni.

**Tetőtétegrend (felülről lefelé)**

- 7 Lécezés
- 6 Ellenlécezés
- 5 Szegzáró szalag (pl. **NB 60** vagy **NB 100**)
- 4 **BÜSSCHER** diffúziónyitott alátétlemez  
**DIFUPLAN SK 38** vagy **DIFUPLAN 230 SK**
- 3 Deszkázat vagy építőlemez borítás
- 2 Hőszigetelés  
Teljesen kitöltve a szarufa magasságában
- 1 Párazárás  
**DIFUTEX CONTROL** Sd. érték 10 m vagy  
**DIFUTEX CONTROL** Sd. érték 2-6 m  
Átlapolások leragasztása **DIFUTEX EKB I 60** szalaggal





## DIFFÚZIÓZÁRT ELASZTOMERBITUMENES MAGASTETŐ ALÁTÉTLEMEZEK

Hideghajlíthatóság: -25°C

Cikkszám	Termék	Megnevezés	Vastagság	Felületi bevonat		Tekercs adatok		Kiszérlés		Nettó egységár
			(mm)	felül	alul	Hossz (m)	Súly (kg)	Csomagolás tek./raklap	Mennyiség m <sup>2</sup> /raklap	Ft/m <sup>2</sup>
H53037	ZIB 07	10 cm széles öntapadó átfedősávval	0,7	fátyol	fátyol	35	24,50	18	630	1 080
H53510	ZIB 10	10 cm széles öntapadó átfedősávval	1,2	fátyol	homok	25	30,00	20	500	910
H53530	ZIB 30	10 cm széles öntapadó átfedősávval	3,0	fátyol	homok	10	33,00	22	220	2 290

## PÁRAFÉKEZŐ ALÁTÉTLEMEZEK

Cikkszám	Termék	Megnevezés	Vastagság	Felületi bevonat		Tekercs adatok		Kiszérlés		Nettó egységár
			(mm)	felül	alul	Hossz (m)	Súly (kg)	Csomagolás tek./raklap	Mennyiség m <sup>2</sup> /raklap	Ft/m <sup>2</sup>
H66310	DIFUTEX 10 (szélesség: 1,5 m)	Párafékező lemez az ÖNORM B3667 szerint	0,6	PP fátyol	fólia	50	9,00	50	3750	450
H66312	DIFUTEX CONTROL (szélesség: 1,5 m)	Párafékező lemez (biztosítja a hátoldali kiszáradást)	0,5	fátyol	fátyol	50	7,50	59	4425	770

## DIFFÚZIÓ NYITOTT MAGASTETŐ ÉS HOMLOKZATI LEMEZEK, HOMLOKZATI SZÉLZÁRÓ LEMEZEK

Cikkszám	Termék	Megnevezés			Tekercs adatok		Kiszérlés		Nettó egységár
			Sd érték (m)	Szélesség (m)	Hossz (m)	Súly (kg)	Csomagolás tek./raklap	Mennyiség m <sup>2</sup> /raklap	Ft/m <sup>2</sup>
H66024	Difuplan SK 38	Alátétlemez mindkét oldalán öntapadó akril sávval	0,02	1,5	50	13,00	20	1500	900
H66041	Difuplan 170 SK	Fokozott vízzáróságú alátétlemez öntapadó sávokkal	0,10	1,5	50	13,00	20	1500	990
H66042	Difuplan 230 SK	Fokozott vízzáróságú alátétlemez öntapadó sávokkal	0,14	1,5	50	18,00	20	1500	1 280
H66037	Difuplan ERS 330 SK	Fokozott vízzáróságú alátétlemez	0,14	1,5	40	20,00	20	1200	2 470
H66036	Difuplan ERS 360	Fokozott vízzáróságú alátétlemez	0,20	1,5	40	22,00	24	1440	2 410

## KIEGÉSZÍTŐ TERMÉKEK MAGASTETŐHÖZ

Cikkszám	Termék	Megnevezés	Tekercs adatok		Kiszérlés	Nettó egységár
			Szélesség (mm)	Hossz (m)	Csomagolás db/karton	Ft/m
H66321	DIFUPLAN EKB A60	Egyoldali ragasztószalag a DIFUPLAN termékekhez kültéri felhasználásra	60	25	10	250
H66050	DIFUPLAN DKB	Kétoldali ragasztószalag a DIFUPLAN termékekhez átfedések ragasztásához	19	50	16	120
H66323	DIFUPLAN SUPERFLEX	Flexibilis butilkaucsuk tömítés bel- és kültérben	50	10	10	740
H66322	DIFUTEX EKB I 60	Egyoldali ragasztószalag a DIFUPLAN termékekhez beltéri felhasználásra	60	25	10	200
H66351	DIFUTEX MA-K	Tömítő massa falazott szerkezet és a DIFUTEX lemezek találkozásához	310 ml/tubus		12	2 840 Ft/tubus
H66404	NB 60	Szegzáró tömítő szalag 60 mm széles, egyoldalon öntapadó	60	25	6	220
H66327	NB 80	Szegzáró tömítő szalag 80 mm széles, egyoldalon öntapadó	80	25	4	300
H66405	NB100	Szegzáró tömítő szalag 100 mm széles, egyoldalon öntapadó	100	25	4	350
H66406	NDB 60	Szegzáró tömítő szalag 60 mm széles, kétoldalon öntapadó	60	25	6	230



Difutex 10



Difuplan 170 SK



Difuplan 230 SK



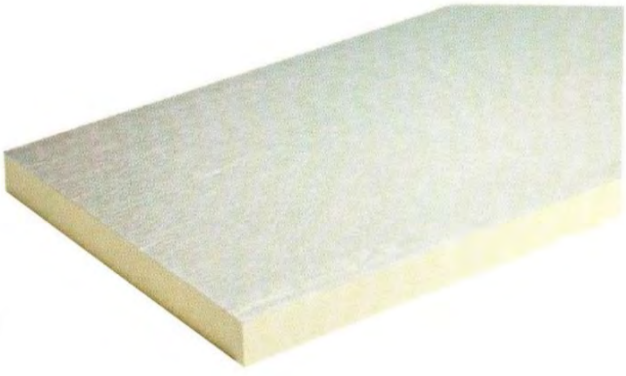

EKB I 60

Szegzáró tömítő szalagok

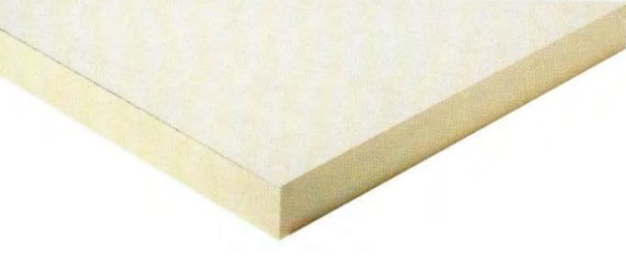





## PUREN PIR HŐSZIGETELŐ TÁBLÁK - KÉTOLDALI ALUMÍNIUM KASÍROZÁSSAL

Büsscher cikkszám	PUREN gyári Cikkszám	Megnevezés	Méret (mm)	Vastagság (mm)	Csomagolás m <sup>2</sup> /bála	Nettó egységár Ft/m <sup>2</sup>
20 SK PUR FD-L 20 *	102410	 <p>Puren FD-L PIR hőszigetelés egyenes sarokképzéssel</p>	600 x 1200 mm	20	18,00	Árat kérésre adunk ki.
30 SK PUR FD-L 20	102450			30	11,52	
40 SK PUR FD-L 20	102480			40	8,64	
50 SK PUR FD-L 20	120535			50	7,20	
60 SK PUR FD-L 20 *	102562			60	5,76	
80 SK PUR FD-L 20 *	102575			80	4,32	
100 SK PUR FD-L 20	102590			100	3,60	
120 SK PUR FD-L 20	102595			120	2,88	
140 SK PUR FD-L 20 *	102430			140	2,16	
160 SK PUR FD-L 20	102470			160	2,16	
180 SK PUR FD-L 20	102445			180	2,16	
200 SK PUR FD-L 20	102443			200	1,44	
220 SK PUR FD-L 20	102452			220	1,44	
40 LE PUR FD-L 20 *	102482			 <p>Puren FD-L PIR hőszigetelés lépcsős sarokképzéssel</p>	Külméret: 600 x 1200 mm méretben Beépítési méret: 585 x 1185 mm A*-gal jelöltek rendelhetők 600 x 2400 mm méretben	
50 LE PUR FD-L 20 *	102516	50	7,20			
60 LE PUR FD-L 20 *	102540	60	5,76			
80 LE PUR FD-L 20 *	102440	80	4,32			
100 LE PUR FD-L 20 *	102591	100	3,60			
120 LE PUR FD-L 20 *	102596	120	2,88			
140 LE PUR FD-L 20 *	102432	140	2,16			
160 LE PUR FD-L 20 *	102460	160	2,16			
180 LE PUR FD-L 20 *	102447	180	2,16			
200 LE PUR FD-L 20 *	102442	200	1,44			
220 LE PUR FD-L 20	102451	220	1,44			

## PUREN PIR HŐSZIGETELŐ TÁBLÁK - KÉTOLDALI DIFFÚZIÓNYITOTT ÁSVÁNYFÁTYOL KASÍROZÁSSAL

Büsscher cikkszám	PUREN gyári Cikkszám	Megnevezés	Méret (mm)	Vastagság (mm)	Csomagolás m <sup>2</sup> /bála	Nettó egységár Ft/m <sup>2</sup>
20 SK PUR MV 20 *	102820	 <p>Puren MV PIR hőszigetelés egyenes sarokképzéssel</p>	600 x 1200 mm	20	18,00	Árat kérésre adunk ki.
30 SK PUR MV 20 *	102830			30	11,52	
40 SK PUR MV 20 *	102850			40	8,64	
50 SK PUR MV 20 *	102870			50	7,20	
60 SK PUR MV 20 *	102890			60	5,76	
80 SK PUR MV 20 *	102920			80	4,32	
100 SK PUR MV 20 *	102960			100	3,60	
120 SK PUR MV 20 *	102990			120	2,88	
140 SK PUR MV 20 *	103030			140	2,16	
160 SK PUR MV 20 *	103016			160	2,16	
180 SK PUR MV 20 *	103016			180	2,16	
200 SK PUR MV 20	103019			200	1,44	
220 SK PUR MV 20	103054			220	1,44	
40 LE PUR MV 20	102860			 <p>Puren MV PIR hőszigetelés lépcsős sarokképzéssel</p>	Külméret: 600 x 1200 mm Beépítési méret: 585 x 1185 mm A*-gal jelöltek rendelhetők 600 x 2400 mm méretben	
50 LE PUR MV 20 *	102860	50	7,2			
60 LE PUR MV 20 *	102880	60	5,76			
80 LE PUR MV 20 *	102910	80	4,32			
100 LE PUR MV 20 *	102950	100	3,6			
120 LE PUR MV 20 *	102980	120	2,88			
140 LE PUR MV 20 *	103020	140	2,16			
160 LE PUR MV 20 *	103035	160	2,16			
180 LE PUR MV 20 *	103015	180	2,16			
200 LE PUR MV 20	103018	200	1,44			
220 LE PUR MV 20	103055	220	1,44			
PUR-LEJTÉS		PIR lejtésképzés változó vastagságú elemekkel				Kérésre



Áraink az ÁFA-t nem tartalmazzák.

## BÜSSCHER EPS HŐSZIGETELŐ TÁBLÁK

Gyári Cikkszám	Megnevezés	Méret (mm)	Vastagság (mm)	Csomagolás m <sup>2</sup> /bála	Nettó egységár Ft/m <sup>2</sup>
TD-EPS 100-020	EPS 100	1000 x 500	20	12,0	Árat kérsre adunk ki.
TD-EPS 100-030			30	8,0	
TD-EPS 100-040			40	6,0	
TD-EPS 100-050			50	5,0	
TD-EPS 100-060			60	4,0	
TD-EPS 100-080			80	3,0	
TD-EPS 100-100			100	2,5	
TD-EPS 100-120			120	2,0	
TD-EPS 100-140			140	1,5	
TD-EPS 100-150			150	1,5	
TD-EPS 100-160			160	1,5	
TD-EPS 100-180			180	1,0	
TD-EPS 100-200			200	1,0	
TD-EPS 150-020			EPS 150	1000 x 500	
TD-EPS 150-030	30	8,0			
TD-EPS 150-040	40	6,0			
TD-EPS 150-050	50	5,0			
TD-EPS 150-060	60	4,0			
TD-EPS 150-080	80	3,0			
TD-EPS 150-100	100	2,5			
TD-EPS 150-120	120	2,0			
TD-EPS 150-140	140	1,5			
TD-EPS 150-150	150	1,5			
TD-EPS 150-160	160	1,5			
TD-EPS 150-180	180	1,0			
TD-EPS 150-200	200	1,0			
TD-EPS 200-020	EPS 200	1000 x 500			20
TD-EPS 200-030			30	8,0	
TD-EPS 200-040			40	6,0	
TD-EPS 200-050			50	5,0	
TD-EPS 200-060			60	4,0	
TD-EPS 200-080			80	3,0	
TD-EPS 200-100			100	2,5	
TD-EPS 200-120			120	2,0	
TD-EPS 200-140			140	1,5	
TD-EPS 200-150			150	1,5	
TD-EPS 200-160			160	1,5	
TD-EPS 200-180			180	1,0	
TD-EPS 200-200			200	1,0	

## BÜSSCHER EPS HŐSZIGETELŐ TÁBLÁK - LEJTÉSKÉPZÉS

Gyári Cikkszám	Megnevezés	Méret (mm)	Vastagság (mm)	Csomagolás m <sup>2</sup> /bála	Nettó egységár Ft/m <sup>2</sup>
TD-EPS LK-100	EPS lejtésképzés (EPS 100)		-	-	Árat kérsre adunk ki.
TD-EPS LK-150	EPS lejtésképzés (EPS 150)		-	-	

A lejtésképzés megtervezéséhez a tető alaprajzára, jellemző metszeteire van szükség.

## BÜSSCHER EPS HŐSZIGETELŐ RAGASZTÓ

Gyári Cikkszám	Megnevezés	Csomagolás m <sup>2</sup> /bála	Nettó egységár Ft/m <sup>2</sup>
SOUDAL EASY 750 K	Soudal Soudabond Easy, kézi 750 ml	12	Árat kérsre adunk ki.
SOUDAL EASY 750 P	Soudal Soudabond Easy, pisztolyos 750 ml	12	





## KIEGÉSZÍTŐK



ITALPROFILI®

Áraink az ÁFA-t nem tartalmazzák.

### NORMÁL TETŐÖSSZEFOLYÓ BITUMENES LEMEZHEZ

Gyári Cikkszám	Megnevezés	Külső átmérő (mm)	Hosszúság (mm)	Nettó egységár Ft/db
Art. 150	Tetőösszefolyó	Ø 50	250	2 520
Art. 13	Tetőösszefolyó	Ø 75	250	3 840
Art. 10	Tetőösszefolyó	Ø 80	250	3 570
Art. 14	Tetőösszefolyó	Ø 90	250	4 090
Art. 11	Tetőösszefolyó	Ø 100	250	3 990
Art. 16	Tetőösszefolyó	Ø 110	250	4 350
Art. 12	Tetőösszefolyó	Ø 125	250	4 350
Art. 17	Tetőösszefolyó	Ø 140	250	5 980
Art. 112	Tetőösszefolyó	Ø 160	250	6 780



Art. 116.1

### HOSSZÍTOTT TETŐÖSSZEFOLYÓ BITUMENES LEMEZHEZ

Gyári Cikkszám	Megnevezés	Külső átmérő (mm)	Hosszúság (mm)	Nettó egységár Ft/db
Art. 101	Tetőösszefolyó	Ø 80	485	6 970
Art. 102	Tetőösszefolyó	Ø 100	485	7 780
Art. 103	Tetőösszefolyó	Ø 125	485	8 940
Art. 104	Tetőösszefolyó	Ø 140	485	9 490



### LOMBKOSARAK BITUMENES ÉS PVC TETŐÖSSZEFOLYÓKHOZ

Gyári Cikkszám	Megnevezés	Nettó egységár Ft/db
Art. 25	Flexibilis lombkosár Ø 60-110 mm átmérőjű lefolyóhoz	750
Art. 26	Flexibilis lombkosár Ø 75-125 mm átmérőjű lefolyóhoz	820
Art. 82	Perforált alátétgyűrű az Art. 24-hez Ø 60-160 mm	500
Art. 24	Fix lombkosár Ø 60-160 mm átmérőjű lefolyóhoz	1 500
Art. 24.2	Fix lombkosár Ø 60-200 mm átmérőjű lefolyóhoz	1 670
Art. 24.1	Tartóelem az Art. 24-hez és a 24.2-höz / "propeller" Ø 60-200 mm	640



Art. 26



Art. 24



Art. 24.1

### NORMÁL TETŐÖSSZEFOLYÓK ÉS IDOMOK PVC LEMEZHEZ

Gyári Cikkszám	Megnevezés	Külső átmérő (mm)	Hosszúság (mm)	Nettó egységár Ft/db
Art. 1.2	Tetőösszefolyó	Ø 60	250	2 680
Art. 13.1	Tetőösszefolyó	Ø 75	250	3 840
Art. 21	Tetőösszefolyó	Ø 80	250	3 570
Art. 14A	Tetőösszefolyó	Ø 90	250	3 920
Art. 22	Tetőösszefolyó	Ø 100	250	3 990
Art. 16.1	Tetőösszefolyó	Ø 110	250	4 330
Art. 23	Tetőösszefolyó	Ø 125	250	4 420
Art. 17A	Tetőösszefolyó	Ø 140	250	5 980
Art. 112A	Tetőösszefolyó	Ø 160	250	6 780
Art. 116	PVC pozitív sarokidom, oldalméret 97 mm			430
Art. 115	PVC negatív sarokidom, oldalméret 100 mm			320



Art. 116



Art. 115





## OLDALKIFOLYÓK BITUMENES LEMEZHEZ ÉS PVC LEMEZHEZ

Gyári Cikkszám	Megnevezés	Külső átmérő (mm)	Hosszúság (mm)	Nettó egységár Ft/db
Art. 39.2	90°-os oldalkifolyó bitumenes lemezhez	100x100 - 90°	500	4 350
Art. 39.2A	90°-os oldalkifolyó PVC lemezhez	100x100 - 90° (PVC)	500	6 320
Art. 40	Átmeneti könyök idom 100x100-ból ø 80-ra			1 530
Art. 41	Átmeneti könyök idom 100x100-ból ø 100-ra			1 530
Art. 42	Átmeneti könyök idom 100x100-ból 100x100-ra			1 530
Art. 43	Átalakító / szűkítő idom 100x100-ból ø 100-ra			2 240
Art. 45	90°-os oldalkifolyó bitumenes lemezhez	65x100 - 90°	500	4 490
Art. 46	Átmeneti könyök idom 65x100-ból ø 80-ra			1 530
Art. 47	Átmeneti könyök idom 65x100-ból ø 100-ra			1 530
Art. 304	90°-os oldalkifolyó bitumenes lemezhez	Ø 63 - 90°	500	7 630
Art. 304A	90°-os oldalkifolyó PVC lemezhez	Ø 63 - 90°	500	9 150
Art. 305	90°-os oldalkifolyó bitumenes lemezhez	Ø 75 - 90°	500	8 520
Art. 305A	90°-os oldalkifolyó PVC lemezhez	Ø 75 - 90°	500	10 230
Art. 307	90°-os oldalkifolyó bitumenes lemezhez	Ø 80 - 90°	500	8 780
Art. 307A	90°-os oldalkifolyó PVC lemezhez	Ø 80 - 90°	500	10 540
Art. 310	90°-os oldalkifolyó bitumenes lemezhez	Ø 100 - 90°	500	9 240
Art. 310A	90°-os oldalkifolyó PVC lemezhez	Ø 100 - 90°	500	11 090
Art. 311	90°-os oldalkifolyó bitumenes lemezhez	Ø 110 - 90°	500	8 770
Art. 312	90°-os oldalkifolyó bitumenes lemezhez	Ø 125 - 90°	500	9 250
Art. 312A	90°-os oldalkifolyó PVC lemezhez	Ø 125 - 90°	500	11 300

## PÁRASZELLŐZŐK

Gyári Cikkszám	Megnevezés	Külső átmérő (mm)	Hosszúság (mm)	Nettó egységár Ft/db
M-PR	Magyar páraszellőző kupakkal (bit. lemezhez)	Ø 75	200	590
Art. 49.1	Páraszellőző bitumenes lemezhez	Ø 110	325	6 100
Art. 49.9	Páraszellőző bitumenes lemezhez	Ø 110	500	8 560
Art. 50	PVC (négyzetes talpú, fehér)	Ø 75	200	3 770
Art. 49.3	PVC (kerek talpú, fehér)	Ø 110	325	6 100

## CSATORNASZELLŐZŐK, CSŐÁTTÖRÉSEK BITUMENES LEMEZHEZ

Gyári Cikkszám	Megnevezés	Nettó egységár Ft/db
Art. 58	ø 80-125mm-es csatlakozó alsó tag flexi gallérral csőáttöréshez	3 250
Art. 113	ø 34-90 mm-es csatlakozó alsó tag flexi gallérral csőáttöréshez	3 450
Art. 114	ø 75-125mm-es csatlakozó alsó tag flexi gallérral csőáttöréshez	4 120
Art. 138	ø 20-50 mm-es csatlakozó alsó tag csőáttöréshez	1 080

## CSATORNASZELLŐZŐK, CSŐÁTTÖRÉSEK PVC LEMEZHEZ

Gyári Cikkszám	Megnevezés	Nettó egységár Ft/db
Art. 59	ø 80-125mm-es PVC csatlakozó alsó tag flexi gallérral csőáttöréshez	3 250
Art. 114.1	ø 75-125mm-es PVC csatlakozó alsó tag flexi gallérral	4 120
Art. 139	ø 20-50 mm-es PVC csatlakozó alsó tag csőáttöréshez	1 080





## KIEGÉSZÍTŐK

Áraink az ÁFA-t nem tartalmazzák.

### GRÜN - PB TARTOZÉKOK

Gyári Cikkszám	Megnevezés	Súly kg	Nettó egységár Ft/db
15070000	5 m-es nagynyomású cső (4 bar) középnyomás szabályozóval és törésgátlóval	1,40	56 760
15080000	10 m-es nagynyomású cső (4 bar) középnyomás szabályozóval és törésgátlóval	2,30	74 440
15260000	5 m-es nagynyomású cső mindkét végén 3/8" balos csatlakozóval	1,00	34 690
15270000	10 m-es nagynyomású cső mindkét végén 3/8" balos csatlakozóval	2,00	49 900
15540000	csőtoldó 3/8"	0,03	13 900

### GRÜN - TITAN PB GÁZÉGŐK

Gyári Cikkszám	Megnevezés	Teljesítmény kW	Átmérő mm	Hossz mm	Súly kg	Nettó egységár Ft/db
01280000	Titan nagy teljesítményű gázégő TS 65	120,0	65	800	0,80	72 710
01281200	Titan nagy teljesítményű gázégő TS 65	120,0	65	900	0,84	75 720
01281300	Titan nagy teljesítményű gázégő TS 65	120,0	65	1 000	0,85	78 320
01290000	Titan univerzális gázégő TM 55	72,0	55	800	0,70	71 850
01291300	Titan univerzális gázégő TM 55	72,0	55	1 000	0,83	75 300
01300000	Titan kicsi gázégő TA 55	72,0	55	400	0,60	70 550
01400000	Titan kicsi gázégő TK 35	18,0	35	400	0,50	69 700

### GRÜN - PB ROZSDAMENTES GÁZÉGŐK

Gyári Cikkszám	Megnevezés	Teljesítmény kW	Átmérő mm	Hossz mm	Súly kg	Nettó egységár Ft/db
<b>Standard gázégő</b>						
01070000	S 45/400 mm	44,6	45	400	0,60	46 590
01080000	S 45/500 mm	44,6	45	500	0,70	46 940
01090000	S 45/800 mm	44,6	45	800	0,80	49 820
<b>Univerzális gázégő</b>						
01100000	U 55/400 mm	72,2	55	400	0,90	48 440
01110000	U 55/500 mm	72,2	55	500	1,00	48 650
01120000	U 55/800 mm	72,2	55	800	1,10	50 720
01120001	U 55/900 mm	72,2	55	900	1,12	50 720
01120002	U 55/1000 mm	72,2	55	1 000	1,14	50 720
<b>Nagy teljesítményű gázégő</b>						
01130000	ST 65/400 mm	119,4	65	400	0,90	50 080
01140000	ST 65/500 mm	119,4	65	500	1,00	50 720
01150000	ST 65/800 mm	119,4	65	800	1,20	53 310
01150001	ST 65/900 mm	119,4	65	900	1,22	53 310
01150002	ST 65/1000 mm	119,4	65	1 000	1,24	53 310
<b>Többfejes gázégő</b>						
01330000	7 fejes V7/45/1200 mm, kerek gázégősor lángterelő nélkül Szélesség: 930 mm	177,8	7 x 45		7,00	375 910
01340000	7 fejes V7/45/1200 mm, kerek gázégősor lángterelővel Szélesség: 930 mm	177,8	7 x 45		10,90	472 040

### GRÜN - NYOMÓHENGEREK

Gyári Cikkszám	Megnevezés	Szélesség mm	Hossz mm	Súly kg	Nettó egységár Ft/db
03290000	Szilikonos nyomóhenger	80	115	2	132 920
03500000	Szilikonos nyomóhenger	80	155	9	154 760
15900000	Szilikonos nyomóhenger 45 mm-es kézi	45			40 380





Áraink az ÁFA-t nem tartalmazzák.

**FLEXJOINT FUGASZALAG 20, 40, 75 VAGY 125 MM-ES**

	Cikkszám	Megnevezés	Nettó egységár	
			egység	Ft/m
	H90300	Flexjoint EP 20, dilatációs szalag 20 mm hézagszélességig	m	39 360
	H90301	Flexjoint EP 40, dilatációs szalag 40 mm hézagszélességig	m	74 940
	H90302	Flexjoint EP 75, dilatációs szalag 75 mm hézagszélességig	m	110 530
	H90303	Flexjoint EP 125, dilatációs szalag 125 mm hézagszélességig	m	170 370

**FLEXJOINT KIEGÉSZÍTŐ ELEMÉK 3 IRÁNYÚ DILATÁCIÓHOZ**

	Cikkszám	Megnevezés	Nettó egységár	
			egység	Ft/m
	H90310	Külső sarok Typ 20, tetszőleges méretben	db	145 570
	H90311	Külső sarok Typ 40, tetszőleges méretben	db	147 730
	H90320	Speciális külső sarok "Kialakítás A2" Typ 20	db	211 880
	H90321	Speciális külső sarok "Kialakítás A2" Typ 40	db	216 210
	H90330	Külső sarok 3 irányú, Typ 20	db	235 070
	H90331	Külső sarok 3 irányú, Typ 40	db	240 460
	H90340	Belső sarok Typ 20, tetszőleges méretben	db	145 570
	H90341	Belső sarok Typ 40, tetszőleges méretben	db	147 730
	H90350	Külső sarok 3 irányú Typ 20, tetszőleges méretben	db	235 070
	H90351	Külső sarok 3 irányú Typ 40, tetszőleges méretben	db	240 460
	H90360	Sarok Typ 20, tetszőleges méretben	db	71 170
	H90361	Sarok Typ 40, tetszőleges méretben	db	72 250
	H90370	T-idom Typ 20	db	201 100
	H90371	T-idom Typ 40	db	204 340
	H90380	Keresztidom Typ 20	db	245 310
	H90381	Keresztidom Typ 40	db	250 700
	H90390	Végelem Typ 20	db	54 990
	H90391	Végelem Typ 40	db	56 070
	H90401	Sikomet ragasztó	db	19 400
	H90402	Szalag vulkanizálás	m	61 590
	További forma elemek Typ 75 / Typ 125		db	kérésre
	Helyszíni vulkanizálás		Egyedi megrendelésre	

Megjegyzés: A fugaszalagok hosszát a tengelyek metszésétől mérjük, az egyéb elemeket többletként számítjuk.



## REFERENCIÁK



M86 hídszigetelés HÍD-2 rendszerrel



M35 hídszigetelés HÍD-2 rendszerrel



Haladás Sportcentrum, Szombathely



Haladás Sportcentrum, Szombathely



Lakóépület, Mórahalom



Lakóépület, Veszprém





## REFERENCIÁK



**Petz Aladár kórház, Győr**



**Petz Aladár kórház, Győr**



**Apartmanház pinceszigetelése, Sárvár**



**Apartmanház pinceszigetelése, Sárvár**



**Pálinkafőzde, Somlóvásárhely**



**Pálinkafőzde, Somlóvásárhely**





Ingyenes szállítás 3 raklaptól Magyarország területén.  
Raklaphasználati díj: 550 Ft/db + ÁFA

Egyedi termék gyártása  
4000 m<sup>2</sup> felett.

3000 m<sup>2</sup> mennyiség felett érdeklődjön  
egyedi árainkról.

Műszaki adatokat és felhasználási javaslatokat keresse a Büsscher & Hoffmann Kft. további kapcsolódó kiadványaiban.

Minden bitumenes lemez terméket 2014.01.01-től egyutas raklapon, zsugorfóliás csomagolással szállítjuk.

## Általános szerződési feltételek (ÁSZF)

Hatályos: 2021. szeptember 06-tól

Jelen ÁSZF rendelkezéseit a **Fővárosi Törvényszék** Cégbíróságánál **Cg.01-09-954238** cégjegyzékszámmon bejegyzett **Büsscher & Hoffmann Kft.** 1082 Budapest, Futó u. 35-37. V. em. 532. alatti székhelyű cég, mint Szállító által forgalmazott árukra és e körben a Szállító és a Megrendelő között létrejövő valamennyi szerződéses jogviszonyra alkalmazni kell.

Jelen ÁSZF rendelkezéseitől kizárólag Szállító és Megrendelő írásban megkötött külön megállapodása alapján lehet eltérni.

### I.

#### A szállítási szerződés létrejötte

1. A Megrendelő a megrendelést e-mail útján a Megrendelőlap megfelelő kitöltésével a kért szállítási határidő előtt legalább 8 nappal köteles eljuttatni a Szállítóknak.
  - 1.1. A Megrendelőlap kitöltésével a megrendelésnek minimálisan az alábbi adatokat kell tartalmaznia:
    - 1.1.1. A Megrendelő megnevezését, cégjegyzékszámát, elérhetőségét (telefonszám, e-mail cím)
    - 1.1.2. A megrendelt áru adatait (megnevezése, mennyisége, cikkszám)
    - 1.1.3. A teljesítés helyét (Szállító telephelye, megrendelő telephelye, egyéb helyszín)
    - 1.1.4. A teljesítés elvárt időpontját
    - 1.1.5. A fuvarozás módját
      - amennyiben a fuvarozást a Megrendelő saját fuvarszervezővel végzi, vagy azzal fuvarozót bíz meg, akkor az áru átvételére jogosult személy nevét, lakcímét, személyi igazolványának számát és elérhetőségét, továbbá a fuvarszervező adatait (típus, rendszám) és az átvétel várható időpontját
      - amennyiben a fuvarozás a Szállító fuvarszervezővel vagy általa megbízott fuvarozóval történik, az áru átvételére jogosult személy pontos adatait (név, cím, személyi igazolvány száma, elérhetősége)
      - a fuvarozás során felmerülő speciális elvárásokat (méret vagy súlykorlátozás, behajtási engedély szükségessége, daruzható fuvarszervező stb.).
2. A megrendelést a Szállító 5 munkanapon belül köteles írásban visszaigazolni a Megrendelő részére.
  - 2.1. Amennyiben a Szállító a Megrendelést 5 munkanapon belül nem igazolja vissza a Megrendelő részére, akkor a megrendelés visszautasítottként tekintendő és a Szállítási szerződés a felek között nem jön létre.
  - 2.2. Amennyiben a Szállító a megrendelés visszaigazolásában a megrendelésben szereplő paraméterektől eltérő adatokkal igazolja vissza a megrendelést, akkor ez a részéről adott ajánlatnak tekintendő és a Szállítási szerződés a Megrendelő írásos visszaigazolásával jön létre. Amennyiben az ajánlatot a Megrendelő 5 munkanapon belül nem igazolja vissza, az ajánlat visszautasítottként tekintendő.
3. A megrendelés visszaigazolásával létrejövő Szállítási szerződés bontó feltételei a következők:
  - 3.1. ha a Megrendelő a megrendelést a szállítási határidő előtt legalább 2 munkanappal írásban visszavonja (a Szállítási Szerződést felmondja),
  - 3.2. ha a Szállító a szállítási határidő előtt legalább 2 munkanappal írásban jelzi a Megrendelőnek, hogy a megrendelt árut valamilyen okból nem tudja biztosítani,
  - 3.3. ha a megrendelés szerint a fuvarozás a Megrendelő által biztosított fuvarszervezővel történne, de a fuvarozó az áru átvétele céljából a Szállító telephelyén a visszaigazolt megrendelés szerinti időpontot követő 3 munkanapon belül nem jelenik meg,
  - 3.4. ha a megrendelés szerint a fuvarozás a Szállító által biztosított fuvarszervezővel történne, de a teljesítés azért hiúsul meg, mert a Megrendelő nem biztosítja a teljesítés feltételeit illetve a teljesítés helyszínén és időpontjában a megrendelésben írt, átvételre jogosult személy jelenlétét.
4. A Szállító prospektusaiban, reklámjaiban vagy egyéb kiadványaiban közölt, árukra vonatkozó rajzok, ábrák, méretek, súlyok, teljesítmény vagy egyéb adatok csak tájékoztató jellegűek.
5. Az áruk árát a megrendelés visszaigazolását követően a Szállító jogosult egyoldalúan módosítani az alábbi esetekben:
  - 5.1. jogszabály vagy hatósági rendelkezés azt indokolta teszi,
  - 5.2. ha az alapanyagárak vagy a Szállító tevékenységének egyéb költségei több mint 5 %-kal emelkednek.
  - 5.3. a szerződéskötés és a teljesítés időpontja között legalább 30 nap eltelt és a teljesítés időpontjában a Magyar Nemzeti Bank EUR devizaárfolyama a megrendelés visszaigazolásának napján érvényes EUR árfolyamhoz képest 5 %-ot meghaladóan eltér.
6. A Szállító 5.3. pontban írt árváltoztatása esetén a Megrendelő jogosult jelen szerződéstől elállni anélkül, hogy Szállítóval szemben kártérítési igényt érvényesíthetne.
7. Fizetési késedelem esetén a Megrendelő a számla esedékességének időpontjában érvényes jegybanki alapkamat kétszeresének megfelelő összegű késedelmi kamat fizetésére köteles.

### II.

#### A megrendelés teljesítése

1. A megrendelés teljesítésére a Szállító telephelyén, a Megrendelő telephelyén vagy a Megrendelő által megjelölt helyszínen kerülhet sor.
  - 1.1. Ha a megrendelés szerint a teljesítés helye a Szállító telephelye, akkor a Szállító az árut a Megrendelőnek vagy az általa megnevezett fuvarozónak a fuvarszervezőre felrakva adja át. Az átadás-átvétel a szállítólevélnek a Megrendelő vagy a fuvarozója általi aláírásával történik.
  - 1.2. Ha a megrendelés szerint a teljesítés helye a Megrendelő telephelye vagy az általa megjelölt helyszín, akkor az átadás-átvétel a szállítólevélnek a Megrendelő által a megrendelésben megjelölt személy általi aláírásával történik.
    - 1.2.1. Amennyiben a Megrendelő az 1.2. pontban írt átadás-átvétel során a teljesítés helyszínén és időpontjában nem biztosítja a megrendelésben írt, átvételre jogosult személy jelenlétét, akkor a Szállító vagy fuvarozója 1 óras várakozást követően jogosult az árut a Szállító telephelyére visszaszállítani és a felmerült költségeket a Megrendelőnek leszámlázni.
2. A Szállító vállalja, hogy 3 vagy annál több szabványos EUR vagy EUR méretű egyutas raklapot meghaladó mennyiségű áru megrendelése esetén a megrendelt árut Magyarország területén a megrendelésben megjelölt helyszínre ingyenesen leszállítja.
  - 2.1. 3 raklap alatti mennyiség esetén a fuvarozás – amennyiben a fuvarozás költségeiről a felek a teljesítést megelőzően ettől eltérően írásban nem állapodnak meg – a Megrendelő költségére történik.
3. A teljesítés helyszínén történő várakozás 1 óráig ingyenes, azt meghaladó időtartam esetén költségtérítés ellenében lehetséges.
4. Ha a fuvarozás a Megrendelő által biztosított fuvarszervezővel történik, a fuvarszervezőt a Megrendelő a megadott szállítási napon olyan időben köteles előállítani, hogy a Szállító nyitvatartási idején belül elegendő idő legyen az áru berakodására.



Ingyenes szállítás 3 raklaptól Magyarország területén.  
Raklaphasználati díj: 550 Ft/db + ÁFA

Egyedi termék gyártása  
4000 m<sup>2</sup> felett.

3000 m<sup>2</sup> mennyiség felett érdeklődjön  
egyedi árainkról.

Műszaki adatokat és felhasználási javaslatokat keresse a Büsscher & Hoffmann Kft. további kapcsolódó kiadványaiban.

Minden bitumenes lemez terméket 2014.01.01-től egyutas raklapon, zsugorfóliás csomagolással szállítjuk.

5. A teljesítés raklapon, a Szállító által összeállított, un. bontatlan csomagolásban történik. A raklapnyi mennyiség alatti rendelési tételek esetén az áru nettó értékére vonatkoztatott 2 %-os mértékű kezelési felár felszámítására kerülhet sor.
- 5.1. A Szállító 480 Ft/db (nettó) raklaphasználati díjat számít fel EUR és egyutas raklapok esetében is, amely a számlában a termékekkel együtt kerül kiszámlázásra.
6. A teljesítési helyen történő lerakódás helyszínének megfelelőségéért a Megrendelő felel. A lerakódás a Megrendelő feladata és költsége. Ha a Megrendelő nem biztosít a lerakódásra megfelelő helyszínt vagy a raklapok mozgatásához szükséges megfelelő eszközt (targoncát, darut), akkor a Szállító vagy fuvarozója jogosult az árut a Szállító telephelyére visszaszállítani és a felmerült költségeket a Megrendelőnek leszámlázni.
- 6.1. Ha a teljesítés helyére történő behajtáshoz engedélyre van szükség, akkor azt a Megrendelő köteles biztosítani.
7. A kárveszély az átadás-átvétellel (a szállítólevél aláírásával) száll át a Megrendelőre.
8. A Szállító a megrendelés teljesítését megtagadhatja, ha a megrendelés teljesítése esetén a Megrendelőnek a Szállítási Keretszerződés 6. pontjában írt Tolerált Tartozást (bruttó lejárt és nem lejárt kintlévőség összessége, azaz Hitelkeret) meghaladó mértékű tartozása keletkezne a Szállító felé.
9. A Megrendelő tudomásul veszi, hogy a Szállító a nagykereskedelmi tevékenysége körében az árut külföldi gyártótól szerzi be, ezért a teljesítési határidőt érintő esetleges késedelméért nem terheli felelősség, amennyiben az a beszállítója késedelmére vezethető vissza.
10. A Megrendelő köteles az árut az átvételt megelőzően megvizsgálni és az esetleges mennyiségi vagy minőségi kifogásait a szállítólevélben írásban rögzíteni. Hiány vagy minőségi kifogás esetén a Megrendelő a szállítólevélben történt rögzítésen kívül az átadás-átvételnél köteles pontos, a fuvarozó által is aláírt jegyzőkönyvet felvenni, fotódokumentációt készíteni és a szállítólevél másolatával együtt az átvételt követő első munkanapon a Szállító részére megküldeni. Amennyiben Megrendelő ezt elmulasztja, a mennyiségi hiányért, minőségi hibáért, illetve kárért a Szállító nem felel.
- 10.1. Az átvételt követően a Szállító mennyiségi kifogást nem fogad el.
- 10.2. A Megrendelő az átadást követő 8 napon belül jogosult arra, hogy a Szállítóval írásban közölje az áruval kapcsolatos, az átvételkor nem észlelt minőségi kifogásait. A Megrendelő ezt követően minőségi kifogást csak akkor jogosult jelezni a Szállító felé, ha az az átadást követő 8 napon belül nem volt felismerhető (rejtett hiba). Rejtett hiba esetén a Megrendelő a hiba felismerésétől számított 8 napon belül köteles kifogásait közölni.
- 10.2.1. A 10.2. pontban írtak szerint jelzett minőségi kifogás esetén a Szállító köteles a kifogást kivizsgálni és a kifogás indokoltsága esetén az árut kicserélni vagy árengedményt adni. A Szállító mennyiségi hiány és minőségi hiba következtében fennálló kártérítési felelőssége a közvetett károokra és elmaradt hasznokra nem terjed ki.
- 10.2.2. Értékcsökkent/leértékelt (sérült) áru vásárlása esetén Megrendelő minőségi kifogással nem élhet. Ilyen árukra a Szállító a felelősségét a jogszabályok által lehetővé tett legteljesebb mértékben kizárja azzal, hogy a felelősség kizárásának ellentételezése az adott árengedmény mértékével egyező.
11. A Megrendelő tudomásul veszi, hogy az árut az átvételt követően a felhasználásig maró folyadékoktól, sugárzó hőtől, napfénytől védett, fedett helyen kell tárolni és mechanikus behatásoktól meg kell óvni. A tekercsben szállított árut állítva kell tárolni, raklapra helyezett áruk egymáson nem tárolhatók.

### III.

#### Jótállás

1. A Szállító az általa értékesített termékekre 12 hónap kellékszavatosságot vállal.
2. Szállító az áruk minőségét teljesítménynyilatkozattal tanúsítja. A használati, kezelési útmutató elérhető a [www.bueho.hu](http://www.bueho.hu) internetes oldalon. Szállító szavatol azért, hogy az általa forgalmazott áruk a rendeltetésszerű használatra alkalmasak, szokásos jó minőségűek és megfelelnek az eseti szerződésben rögzített és/vagy az EU szabványoknak.
3. A Szállító kijelenti, hogy az általa forgalmazott termékek megfelelnek a lakásépítéssel kapcsolatos kötelező jótállásról szóló 181/2003. (XI. 5.) Korm. rendelet alkalmassági előírásainak.

### IV.

#### Tulajdonjog fenntartás

1. A Szállító a Szállítási Keretszerződésben a vételár és esetleges járuléka teljes kiegyenlítéséig a termékre vonatkozó tulajdonjogát fenntarthatja.
2. Tulajdonjog fenntartás esetén a Megrendelő a vételár megfizetéséig az árut nem idegenítheti el, nem terhelheti meg, azt be nem építheti, és fel nem dolgozhatja.
3. A Megrendelő köteles a tulajdonjog fenntartás ideje alatt az áru tárolásáról megfelelően gondoskodni. A tulajdonjog fenntartás ideje alatt a termék elvesztéséért vagy megsemmisüléséért, illetve az állagában bekövetkező bármely kárért Megrendelő kártérítési felelősséggel tartozik. Megrendelő ez esetben köteles Szállító termékére is kiterjedő vagyonbiztosítást kötni.
4. Megrendelő 15 napot meghaladó fizetési késedelme esetén a Szállító, illetve megbízottja jogosult Megrendelő székhelyéről, telephelyéről, fióktelepéről a tulajdonjog fenntartással átadott termékeket Megrendelő költségére elszállítani. Megrendelő tartozása az elszállított termékek átadási árával csökken, a szállítás költségeivel azonban nő.

### V.

#### Vis maior

1. Felek mentesülnek szerződéses kötelezettségük teljes vagy részleges teljesítése alól, amennyiben a teljesítés befolyási körükön kívül álló, előre nem látható és el nem hárítható akadály (vis maior) következtében hiúsul meg. Vis maiornak tekintendők különösen, de nem kizárólagosan az alábbiak: háborúk, forradalmak, sztrájkok, embargók, természeti katasztrófák és események (tűz, árvíz, földrengés, stb.). Vis maior esetén az a fél, akinek érdekkörében az akadály felmerült, a másik felet az okról és az akadály várható időtartamáról a lehető legrövidebb időn belül írásban köteles értesíteni.

### VI.

#### Egyéb rendelkezések

1. A szerződés valamely rendelkezésének esetleges érvénytelensége nem érinti az egész szerződés érvényességét.
2. A szerződés alkalmazásában minden értesítés, nyilatkozat írásban, személyesen, futár útján, ajánlott-tértivevényes küldeményként teendő meg a Felek szerződésben írt címére. Az értesítés, nyilatkozat
  - személyesen vagy futár útján elküldés esetén a címzett általi átvétel napján,
  - ajánlott-tértivevényes úton történt elküldés esetén a tértivevényen feltüntetett kézbesítési időpont, vagy amennyiben a tértivevény a fenti címről (címváltozás előzetes, írásbeli bejelentése esetén a bejelentett új címről) „nem kereste”, „elköltözött”, „címezett ismeretlen” vagy „nem vette át” jelzéssel érkezik vissza, a postára adástól számított 5. napon tekintendő közöltnek.
3. Felek a szerződés rendelkezéseit valamint a szerződés teljesítése során a másik félről tudomásukra jutó valamennyi információt üzleti titokként kezelik, és időkorlátozás nélkül megőrzik.
4. Az ÁSZF rendelkezései a Szállítási Keretszerződés rendelkezéseivel együtt értelmezendők és a felekre a Szállítási Keretszerződés hatálya alatt kötelező érvényűek azzal, hogy a Felek a Szállítási Keretszerződés aláírásával elfogadják jelen ÁSZF feltételeit is.



**Keresse árlistánkat a honlapunkon!**

## **BÜSSCHER & HOFFMANN KFT.**

**1082 Budapest, Futó u. 35-37. V. em. 532.**

**Kapcsolat: Balassa Judit**

**Központi telefon: +36 30 578-05-01**

**[Központi e-mail: hungaria@bueho.at](mailto:hungaria@bueho.at)**

**Raktár: Real-Box Kft. H-2045 Törökbálint, Depo raktárbázis**

**Árukiadás: H-P 7:00 -12:00 és 12:30 - 15:30**



### **Kapcsolatok**

Böcskei Zsolt  
Baltzer Viktória  
Laczi Ambrus  
Pató Yvette

ügyvezető  
pénzügyi vezető  
területi vezető  
területi vezető

Dél-Magyarország  
Közép-Magyarország  
Észak-Magyarország

Rozmán Csaba  
Roszkopál Miklós

területi vezető  
műszaki tanácsadó

Nyugat-Magyarország

tel: +36 30 708-78-49  
tel: +36 30 357-05-08  
tel: +36 30 517-94-60  
tel: +36 30 752-77-14

tel: +36 30 513-66-95  
tel: +36 30 357-05-07

e-mail: [bocskei@bueho.at](mailto:bocskei@bueho.at)  
e-mail: [v.baltzer@bueho.at](mailto:v.baltzer@bueho.at)  
e-mail: [laczi@bueho.at](mailto:laczi@bueho.at)  
e-mail: [y.pato@bueho.at](mailto:y.pato@bueho.at)

e-mail: [rozman@bueho.at](mailto:rozman@bueho.at)  
e-mail: [m.roszkopal@bueho.at](mailto:m.roszkopal@bueho.at)